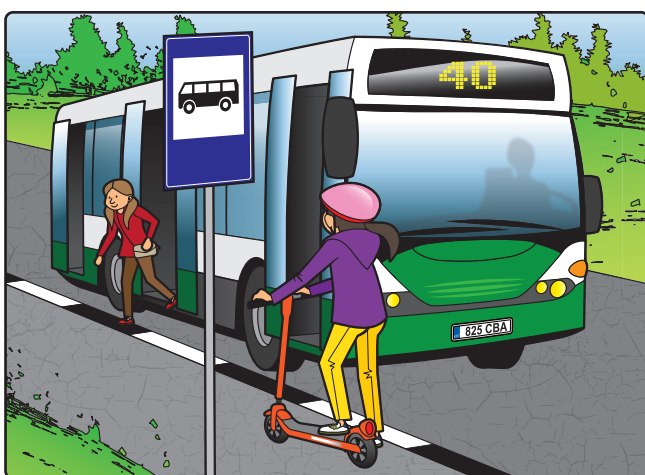


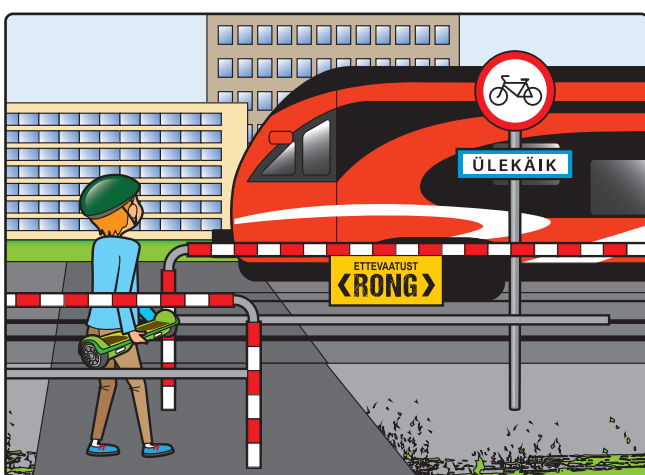
JALAKÄIJATEGA ARVESTAMINE

Jalakäijate läheduses peab kergliikurijuht sõitma jalakäija tavakiirusega (3–7 km/h). Kõnniteel, jalgteel või jalgratta- ja jalgteel jalakäijast möödudes tuleb anda aegsasti signaalkella ja mööduda jalakäijast piisava külgsuhega.



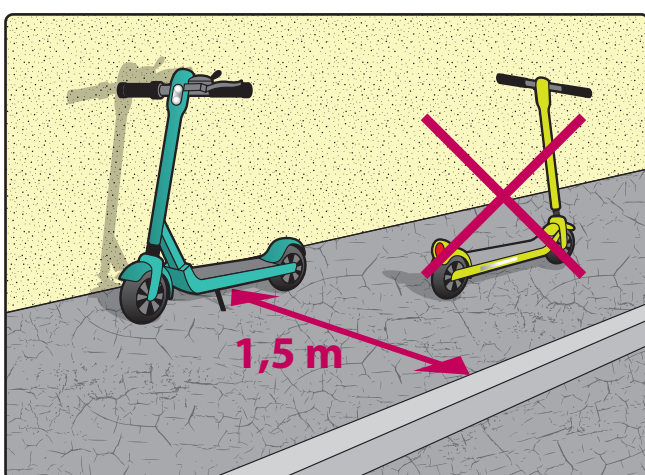
JALAKÄIJATELE TEE ANDMINE BUSSI- VÕI TRAMMIPeATUSES

Nii nagu jalgrattur, peab ka kergliikurijuht vajadusel peatuma ja ühissõidukisse sisenevale või sealt väljuvale jalakäijale teed andma.



RAUDTEE ÜLETAMINE

Nii nagu jalgrattur, ei tohi ka kergliikurijuht ülekäigukohas raudteed sõites ületada. Raudtee ülekäik on ette nähtud jalgsi ületamiseks. Rong on alati peateel!



PEATUMINE JA PARKIMINE

Asulas tohib kergliikuri parkida kõnnitee äärde, kuid jalakäijale peab jätma vähemalt 1,5 meetri laiuse käiguriba. Keset kõnniteed või jalgratta- ja jalgteed pargitud sõidukid on teistele liiklejatele väga ohtlikud (vaegnägijad, pimedas liikuvad liiklejad).

KERGLIIKURIGA LIIKLEMISE OHUTUS JA KERGLIIKURIJUHI REEGLID

KORRAS KERGLIIKUR JA TURVAVARUSTUS

Alates 1. jaanuarist 2021. a on Eestis uus sõidukiliik – kergliikur. Kergliikur on elektri jõul liikuv kerge istekohata sõiduk, millega tohib sõita ükski. Kergliikuri maksimaalne lubatud sõidukiirus on 25 kilomeetrit tunnis (km/h).

Kergliikurid on näiteks elektriline tõukeratas, monoratas, elektrirula ja tasakaaluliikur.



Alla 16-aastane juht peab kergliikuriga sõites kandma jalgratturikiivrit. Sõitmiseks peab olema sõiduk korras. Kergliikuri nähtavaks tegemiseks peavad sellel olema helkurid või tuled (ees valge ja taga punane tuli ning külgedel kollane, punane või valge helkur või tuli), korras pidurid ja töötav signaalkell. Nii nagu jalgrattal, peavad tuled olema pimedal ajal või halva nähtavuse korral (vihm, udu) sisse lülitatud.

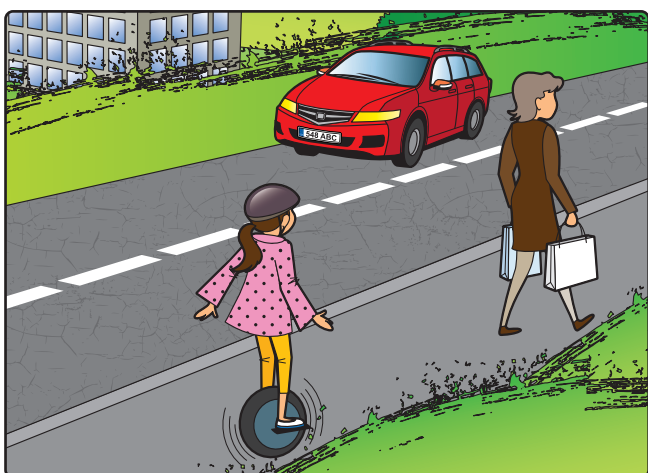
KERGLIIKURIJUHI LIIKLUSREEGLID

Kergliikurijuhile kehtivad samad reeglid nagu sõiduteel liikuvale jalgratturile (nt sõitmine tee paremas ääres, suunamärguannete näitamine, eesõiguse jälgimine pööretel ja ristmikel, jalakäijate ohutuse tagamine jne). Ilma jalgratta juhtimisõigusega ei tohi 10–15-aastane kergliikurijuht iseseisvalt sõiduteel (sh jalgrattarajal) sõita.

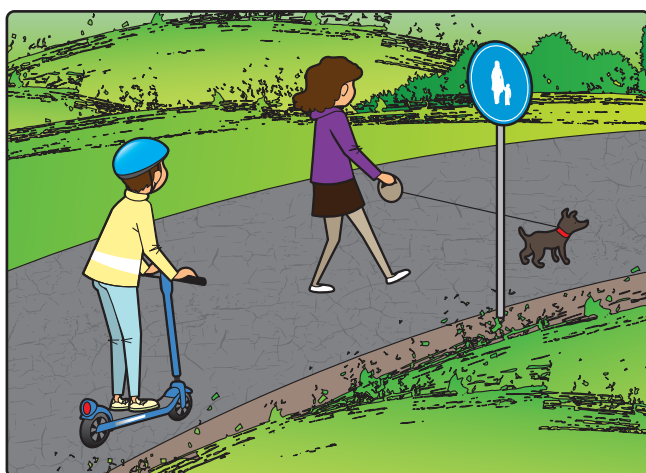
ASUKOHT TEEL

Kergliikuriga tohib sõita järgmistel teedel või teosadel (paremas ääres):

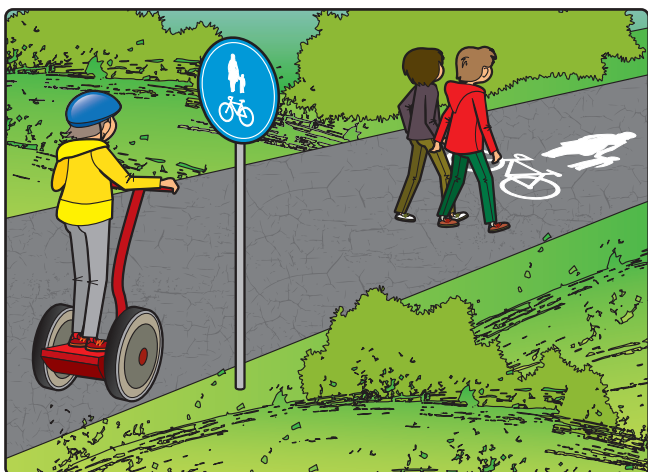
1) kõnniteel;



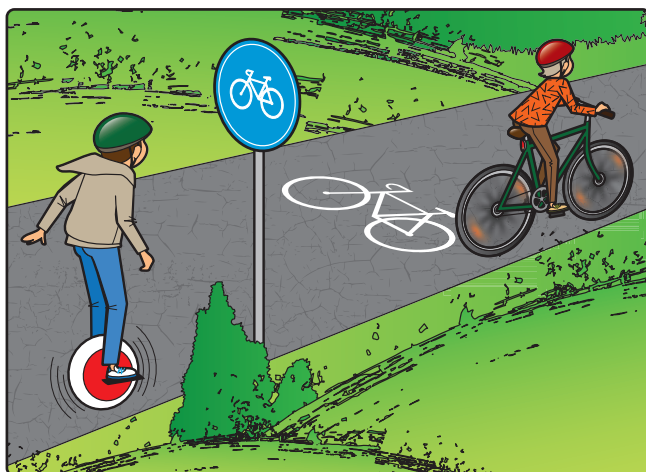
2) jalgteel;



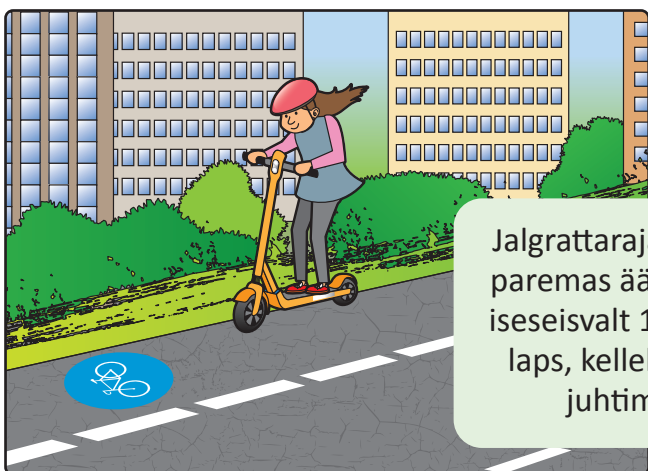
3) jalgratta- ja jalgteel;



4) jalgrattateel;



5) jalgrattarajal;



Jalgrattarajal ja sõidutee paremas ääres võib sõita iseseisvalt 10-15-aastane laps, kellel on jalgratta juhtimisõigus.

6) sõidutee paremas ääres.



Erandina, kui pildidel näidatud teid või tee-osasid ei ole või kui kõnniteel on võimatu liikuda (nt teetööde tõttu), võib kergliikurit juhtida sõidutee paremas ääres.

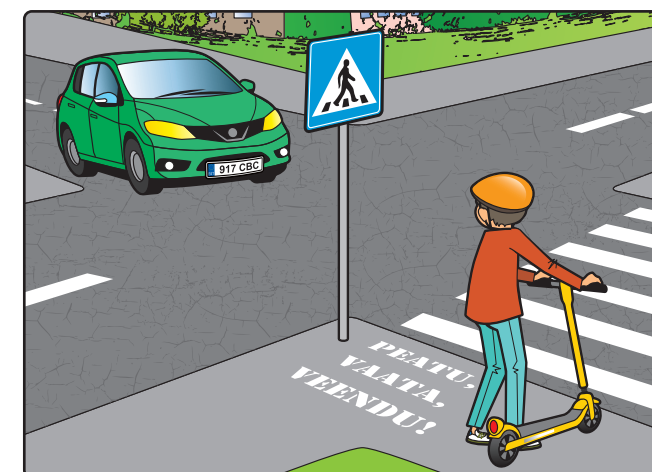
Kergliikurijuht ei tohi sõidu ajal tegeleda kõrvaliste tegevustega, mis hajutavad tema tähelepanu – näiteks nutiseadmete kasutamine või muusika kuulamine. Sellisteks tegevusteks tuleb sõiduk ohutus kohas peatada.



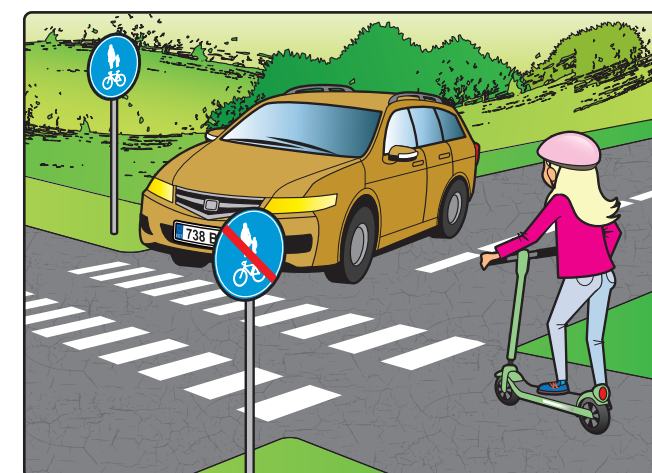
SÕIDUTEE ÜLETAMINE

Mööda jalgteed, kõnniteed, jalgratta- ja jalgteed või jalgrattateed sõitev kergliikurijuht peab ristmikule lähenedes vähendama kiirust, olema väga tähelepanelik ja ületama sõidutee jalakäija tavakiirusega (3–7 km/h).

Reguleerimata ülekäiguraja võib sõites ületada ainult jalakäija kiirusel (3–7 km/h) ja sellisel juhul ei pea teised juhid peatuma ega teed andma. Sõidukijuhid peavad teed andma ainult siis, kui nad on pöört löpetamas (juht sooritab parem- või vasakpöört teele, mida kergliikurijuht ületab). **Pea meeles, et kõige ohutum on ületada ülekäigurada jalakäijana, sõidukit käekõrval lükates (vt pilti).**



Jalgratta- ja jalgteel löikumisel sõiduteega ei ole kergliikurijuhil eesõigust. Ta peab sõiduteel liiklevatele juhtidele teed andma. Selleks tuleb peatuda, jälgida teel liiklejaid ja ületada sõidutee siis, kui mootorsõidukid on möödunud.



Ristmikule lähenedes peab kergliikurijuht kiirust vähendama, enne sõidutee ületamist vajadusel peatuma ja sõiduteel liiklevatele teed andma. Piiratud nähtavusega kohtades (hekid, suured puud, hoonete või aedade nurgad jne) peab juht valima sellise kiiruse, et ta suudab ootamatu takistuse korral sõiduki peatada.

