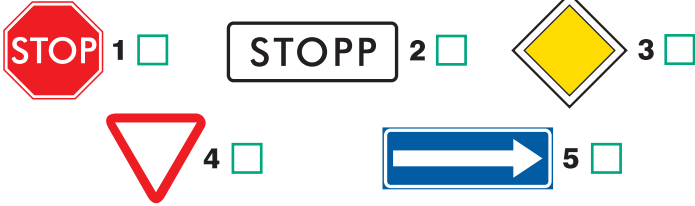
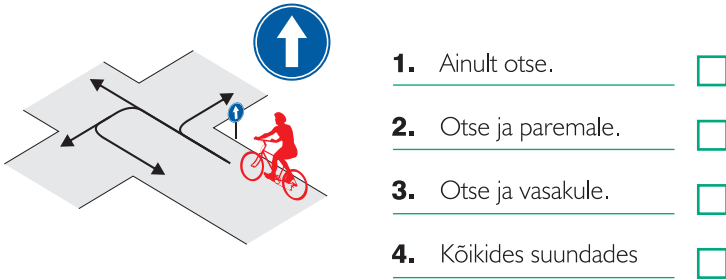


Leia igale küsimusele 1 õige vastus ja märgi see ristikesega.

1 Milline liiklusmärk nõuab jalgratturilt kohustuslikku peatumist ja tee andmist ristmiku ees?

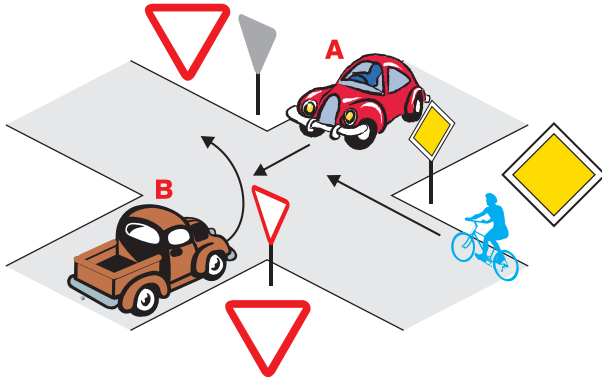


2 Millistes suundades tohib jalgrattur sõitu jätkata?



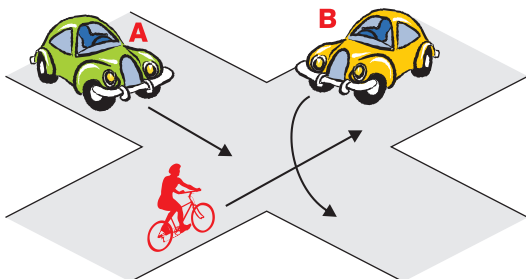
3 Milline on ristmiku ületamise õige järjekord?

1. Auto A – jalgratas – auto B.
2. Jalgratas – auto A – auto B.
3. Auto A – auto B – jalgratas.



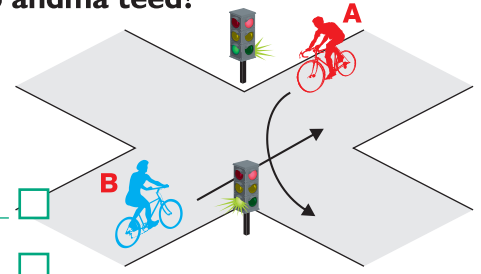
4 Kes ületab ristmiku esimesena ja miks?

1. Jalgrattur, sest paremalt ei ole lähenemas sõidukeid.
2. Auto B, sest temal ei ole vasakult lähenemas sõidukeid.
3. Auto A, sest see sõidab otse.



5 Kes peab andma teed?

1. Jalgrattur A.
2. Jalgrattur B.

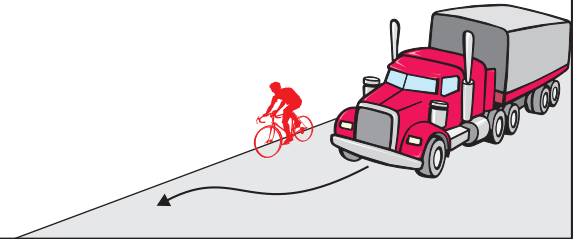


6 Kuidas peab jalgrattur enne pöört paremale suunamärguannet näitama?

1. Tõstma öla kõrgusele väljasirutatud parema käe.
2. Tõstma öla kõrgusele küünarnukist ülespoole painutatud parema käe.
3. Tõstma parema käe sirgelt üles.
4. Suunda ei pea näitama.

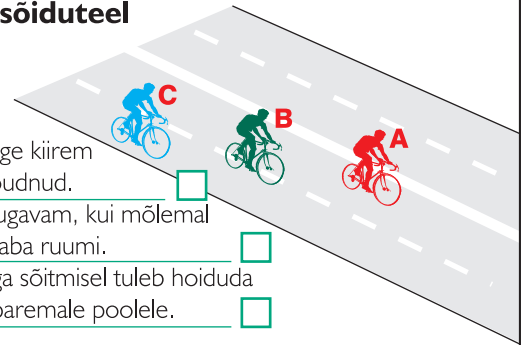
7 Kas maanteel sõitvat jalgratturit ohustavad mööduvad suured veoautod?

1. Jah, sest möödasõitva suure veoauto poolt tekitatud tuulehoog võib jalgratturi tasakaalust välja viia.
2. Ei, kui jalgrattur sõidab võimalikult sõidutee parema ääre lähedal, pole karta midagi.
3. Ei, kui jalgrattur sõidab kiiresti ja kannab kiivrit.



8 Missugune jalgrattur paikneb sõiduteel õigesti?

1. A, sest ta on kõige kiirem ja teistest ette jõudnud.
2. B, sest nii on mugavam, kui mõlemal pool on küllalt vaba ruumi.
3. C, sest jalgrattaga sõitmisel tuleb hoiduda võimalikult tee paremale poolele.



9 Kas pimedal ajal või halva nähtavuse korral sõites peab jalgrattal põlema ees valge ja taga punane tuli?

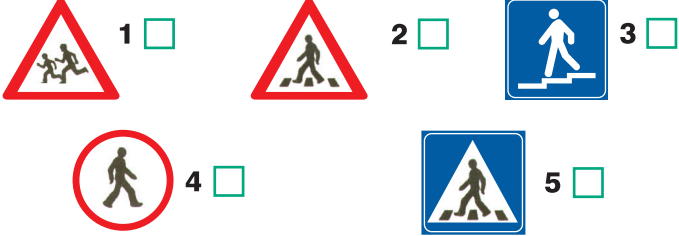
1. Põlema peab ainult esituli. Tagumise punase tule asemel võib olla ka punane helkur.
2. Jah, põlema peavad mõlemad tuled.
3. Kumbki tuli ei pea põlema.

10 Kiirabi kutsumiseks helistan:

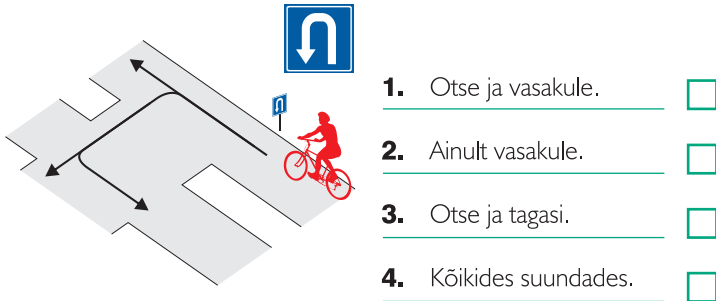
1. numbril 211.
2. numbril 002.
3. numbril 112.

Leia igale küsimusele 1 õige vastus ja märgi see ristikesega.

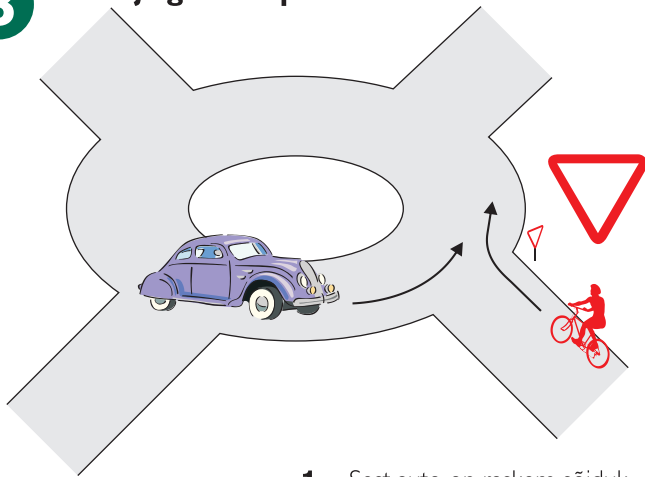
1 Milline liiklusmärk osutab teesale, kus jalgrattur peab anda teed jakäijale?



2 Millistes suundades tohib jalgrattur sõitu jätkata?

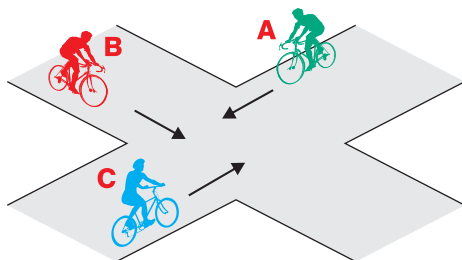


3 Miks jalgrattur peab autole teed andma?

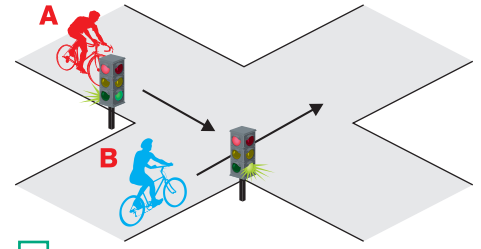


4 Milline on ristmiku ületamise õige järjekord?

- Jalgratas C, jalgratas B, jalgratas A.
- Jalgratas A, jalgratas B, jalgratas C.
- Jalgratas A, jalgratas C, jalgratas B.

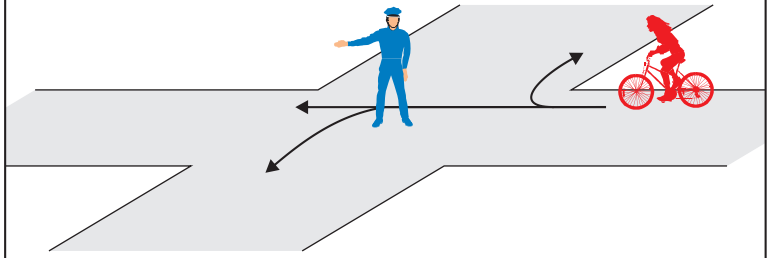


5 Kes peab andma teed?



- Jalgrattur A.
- Jalgrattur B.

6 Millistes suundades tohib jalgrattur sõitu jätkata?



- Ainult paremale.
- Ainult otse ja paremale.
- Otse, paremale ja vasakule.
- Ainult otse.
- Sõita ei tohi.

7 Kas enne ristmikule jõudmist peab jalgrattur olema tähelepanelik ja jälgima teiste liiklejate käitumist?

- Ei pea, kui jalgrattur liikleb täpselt liiklusreeglite järgi.
- Jah peab, kuna teised liiklejad võivad eksida ja võib tekkida ohtlik olukord.

8 Kumb väide on õige? Jalgratta- ja jalgteel sõites...

- ei pea jalgrattur seal liikuvate jakäijatega arvestama, kuna ta on kiirem liikleja.
- peab jalgrattur jakäijast möödumisel olema ettevaatlik ja tagama tema ohutuse.

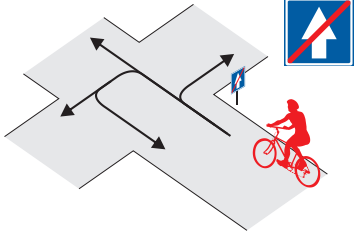
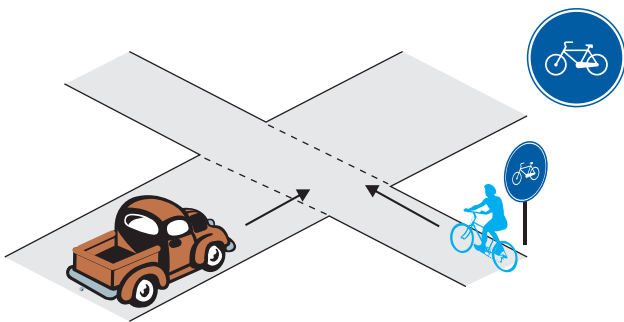
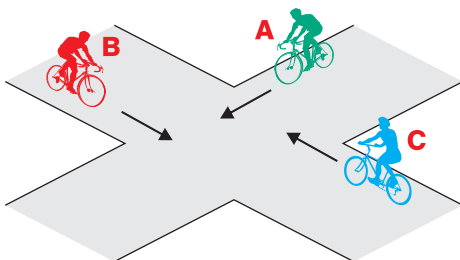
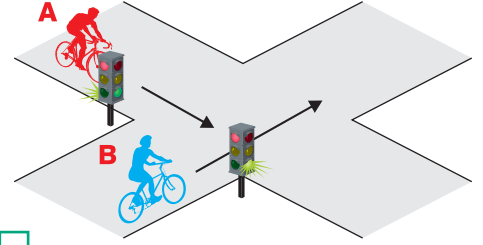
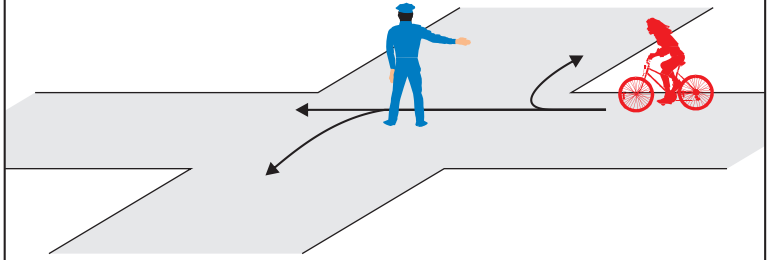
9 Kas jalgrattur tohib ületada sõidutee ülekäigurajal sõites?

- Ei tohi.
- Tohib, kuid tal puudub sõidukijuhtide suhtes eesõigus.
- Tohib ning sõidukijuhid peavad talle teed andma.

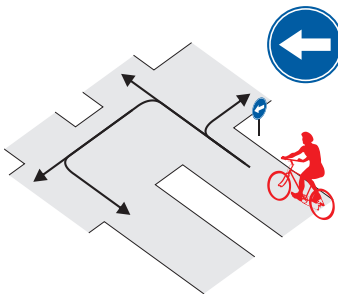
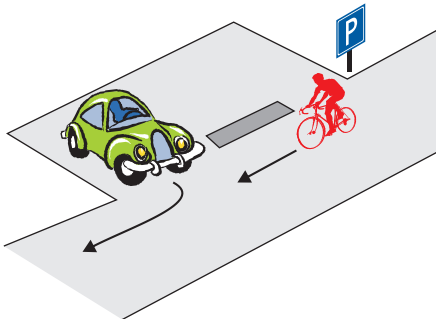
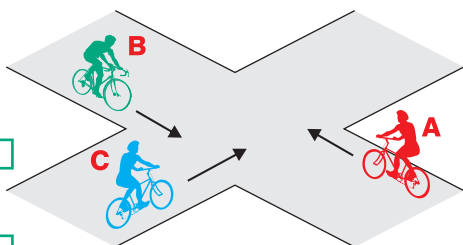
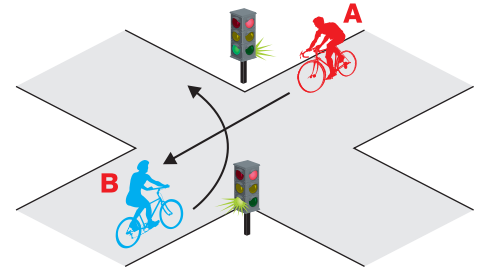
10 Helistades hädaabinumbrile 112:

- kirjeldad rahulikult ja selgelt mis juhtus ning katkestad kohe kõne;
- kirjeldad rahulikult ja selgelt mis juhtus ning jooksed kohe veel abi otsima;
- kirjeldad rahulikult ja selgelt mis juhtus ja vastad päästekorraldaja küsimustele. Kõne ise ei lõpeta, ootad kuni abi saabub.

Leia igale küsimusele 1 õige vastus ja märgi see ristikesega.

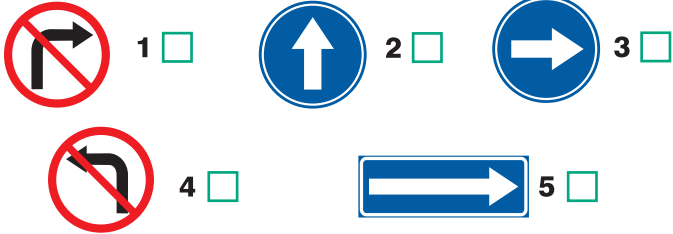
1 Milline liiklusmärk ei keela jalgrattaga sõitmist?1 2 3 4 5 **2** Millistes suundades tohib jalgrattur sõitu jätkata?1. Ainult paremale ja vasakule. 2. Paremale, otse ja vasakule. 3. Ainult paremale ja otse. 4. Kõikides suundades. **3** Kes peab andma teed ja miks?1. Autojuht, sest auto ületab jalgrattateed. 2. Autojuht, sest autol on paremalt lähenemas jalgratas. 3. Jalgrattur, sest ta sõidab jalgrattateel, mis ristub ristmikuevahelise teega. **4** Milline on ristmiku ületamise õige järjekord?1. Jalgratas B, jalgratas A, jalgratas C. 2. Jalgratas C, jalgratas A, jalgratas B. 3. Jalgratas C, jalgratas B, jalgratas A. **5** Kes ületab ristmiku esimesena?1. Jalgrattur A. 2. Jalgrattur B. **6** Millistes suundades tohib jalgrattur sõitu jätkata?1. Ainult paremale. 2. Ainult otse ja paremale. 3. Otse, paremale ja vasakule. 4. Sõita ei tohi. **7** Ohutuks sõitmiseks jalgrattaga ...1. piisab, kui ma igas olukorras tegutsen täpselt liiklusreeglite järgi. 2. pean tundma liiklusreegleid ja nende järgi käituma. Alati pean olema valmis, et keegi võib liikluses eksida ja tekkida ohtlik olukord. **8** Sõiduteel tohib iseseisvalt jalgratast juhtida...1. alates 8-aastaselt, omades jalgratturi juhiluba. 2. alates 12-aastaselt, jalgratturi juhiluba ei pea olema. 3. alates 10-aastaselt, omades jalgratturi juhiluba. **9** Missugused helkurid peavad jalgrattal olema ees ja taga?1. Jalgrattal ei pea ees ja taga helkureid olema. 2. Jalgrattal peab olema ees valge ja taga punane helkur. 3. Jalgrattal peab olema ees valge ja taga punane helkur vaid pimedas sõites. **10** Õnnetuskohale sattudes, pöörad tähelepanu kõigepealt:1. kannatanutele, kes jooksevad ringi ja karjuvad. 2. kannatanutele, kes on autos ja nutavad. 3. kannatanutele, kes lamavad teadvuseta.

Leia igale küsimusele 1 õige vastus ja märgi see ristikesega.

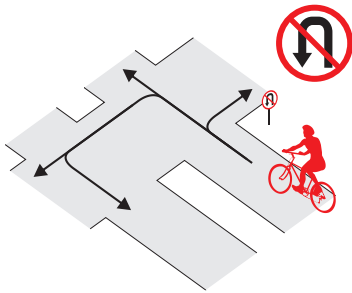
1 Milline liiklusmärk nõuab jalgratturilt tee andmist ristmiku ees?1 2 3 4 5 **2** Millistes suundades tohib jalgrattur sõitu jätkata?1. Kõikides suundades. 2. Ainult vasakule. 3. Otse ja vasakule. 4. Vasakule ja tagasi. **3** Kes peab andma teed ja miks?1. Autojuht peab andma teed jalgratturile, kuna auto sõidab parklast välja. 2. Jalgrattur peab andma teed autole, kuna see tuleb paremalt. 3. Jalgrattur peab andma teed autole, kuna auto on mootorsõiduk. **4** Milline on ristmiku ületamise õige järjekord?1. Jalgratas B, jalgratas A, jalgratas C. 2. Jalgratas A, jalgratas C, jalgratas B. 3. Jalgratas C, jalgratas A, jalgratas B. **5** Kes ületab ristmiku esimesena?1. Jalgrattur A. 2. Jalgrattur B. **6** Suunamärguande näitamise lõpetab jalgrattur ...1. siis, kui tal käsi ära väsis. 2. siis, kui pööre on lõpetatud. 3. vahetult enne pööramist. Pöördel ajal peavad mõlemad käed hoidma kinni juhtrauast. **7** Sõidan peateel ja kõrvalteelt lähenevad sõidukijuhid peavad andma mulle teed, kuid ohutuse huvides ...1. pean ma olema veendunud, et nad kavatsevad mulle teed anda. 2. ei ole tähtis, kuidas käituvad ristmikule lähenevate sõidukite juhid, sest minul on õigus ületada ristmik esimesena. 3. helistan jalgrattakella ja viibutan kätt. **8** Kuni 16. a jalgrattur ei tohi ...1. sõita koduõues ümber maja. 2. sõita jalgratta- ja jalgteel. 3. sõita üksi ja ilma juhiloata sõiduteel. **9** Millised helkurid peavad olema jalgratta külgedel (kodarate küljes)?1. Vähemalt ühe ratta kummalgi küljel peab olema kollane või valge helkur. 2. Helkureid ei pea olema. **10** Hädaabinumbrile 112 tuleb helistada kui:1. on igav ja tahad kellegagi rääkida. 2. jalgrattarehv läks katki. 3. on juhtunud õnnetus kellegi elu ja tervis on ohus.

Leia igale küsimusele 1 õige vastus ja märgi see ristikesega.

1 Milline liiklusmärk kohustab jalgratturil ristmikul pöörama ainult paremale?

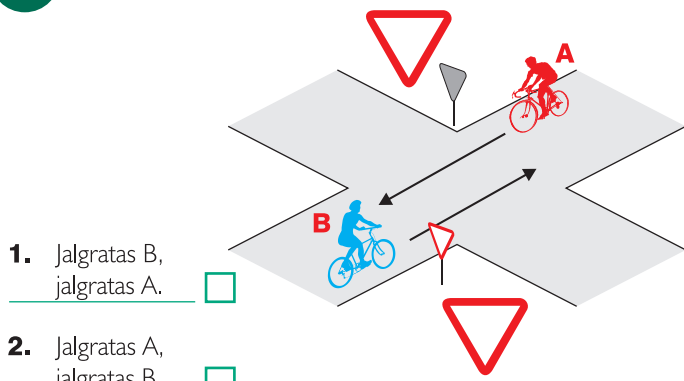


2 Millistes suundades ei tohi jalgrattur sõitu jätkata?



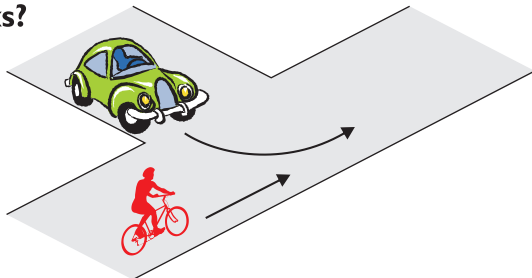
1. Vasakule ja otse.
2. Ainult tagasi.
3. Ainult vasakule.
4. Kõikides suundades.

3 Milline on ristmiku ületamise õige järjekord?



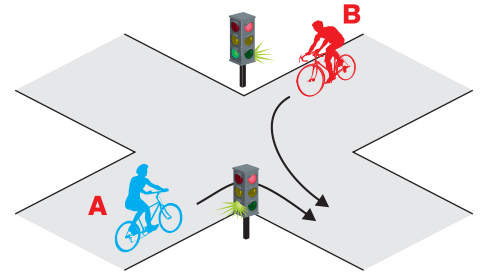
1. Jalgratas B, jalgratas A.
2. Jalgratas A, jalgratas B.
3. Jalgratturid võivad sõita korraga, kui on veendunud, et ristmiku ületamine on ohutu.

4 Milline sõiduk ületab ristmiku esimesena ja miks?



1. Sõiduauto, sest see on kiirem sõiduk.
2. Sõiduauto, sest ta pöörab vasakule.
3. Jalgratas, sest sõiduauto läheneb vasakult.

5 Kes peab andma teed?



1. Jalgrattur A.
2. Jalgrattur B.

6 Suunamärguannet peab jalgrattur andma ...

1. ainult siis, kui tema taga sõidab mõni sõiduk.
2. alati, kui ta sooritab pööret või vahetab sõidurada.
3. suunamärguande andmine ei ole jalgratturile kohustuslik.

7 Kas sõites sõiduteel, pean ma kogu aeg jälgima liiklust?

1. Ei pea, kuna ma ise sõidan liiklusreeglite järgi.
2. Jah pean, kuna teised juhid võivad eksida.

8 Jalgrattatee ja sõidutee lõikumiskohal on soovitatav sõidutee ületada jalgrattalt maha tulles jalakäijana, sest...

1. keerulistes liikluses on jalakäijana sõidutee ületamine ohutum.
2. liiklusreeglid ei luba sõiduteed ületada sõites.

9 Pimedas ja hämaras sõitmiseks on piisav, kui valgustusseadmetest on jalgrattal...

1. kodarahelkurid ning ees valge ja taga punane helkur.
2. kodarahelkurid, taga punane helkur ning ees põleb valge tuli.
3. kodarahelkurid, ees valge ja taga punane helkur ning ees põleb valge ja taga punane tuli.

10 Liiklusõnnetuse korral abi saamiseks helistan...

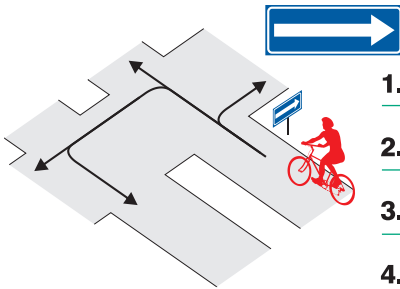
1. numbril 211.
2. numbril 122.
3. numbril 112.

Leia igale küsimusele 1 õige vastus ja märgi see ristikesega.

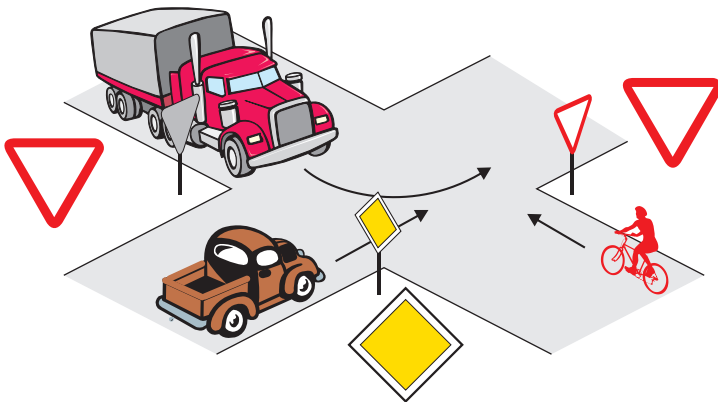
1 Milline liiklusmärk osutab, et jalgrattur sõidab ühesuunalisel teel?

1 2 3 4 5

2 Millistes suundades tohib jalgrattur sõitu jätkata?

1. Paremale ja tagasi. 2. Paremale ja otse. 3. Ainult vasakule. 4. Otse ja vasakule.

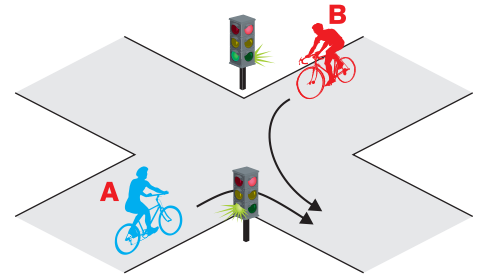
3 Milline on ristmiku ületamise õige järjekord?

1. Veoauto, sõiduauto, jalgratas. 2. Jalgratas, sõiduauto, veoauto. 3. Sõiduauto, jalgratas, veoauto, sest sõiduauto asub peateel, veoauto juht peab vasakpöörde ajal andma teed jalgratturile. 

4 Parema käe reegel tähendab, et...

1. samaligiliste teede ristumisel tuleb anda teed paremalt poolt lähenevale sõidukile. 2. ristmikul tuleb alati anda teed paremalt lähenevale sõidukile, olenemata, kas asud pea- või kõrvalteel. 3. ristmikul võib pöörata ainult paremale.

5 Kes ületab ristmiku esimesena?

1. Jalgrattur A. 2. Jalgrattur B.

6 Kuidas peab jalgrattur enne pööret vasakule suunda näitama?

1. Liigutama kõrvale sirutatud sirget kätt üles-alla. 2. Tõstma öla kõrgusele väljasirutatud vasaku käe. 3. Tõstma öla kõrgusele küünarnukist ülespoole painutatud vasaku käe. 4. Suunda ei pea näitama.

7 Sõites täpselt liiklusreeglite järgi...

1. pean ma arvestama, et teised sõidukijuhid ei pruugi mind märgata või ei arvesta minuga. 2. ma ei pea teistele liiklejatele tähelepanu pöörama.

8 Jalgrattur ei tohi ...

1. sõita aeglaselt. 2. valge ajal sõites kasutada tulesid. 3. sõita käed lahti.

9 Jalgrattaga sõitmisel pimedal ajal või halva nähtavuse korral peab jalgrattal ees põlema:

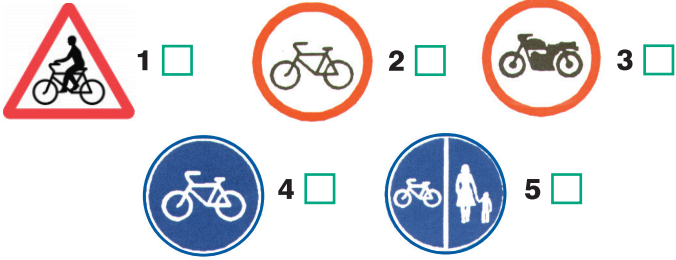
1. valge tuli. 2. punane tuli. 3. sinine tuli.

10 Veoauto kõrval sõitev jalgrattur ...

1. on veoautojuhile hästi nähtav, sest veoautojuht näeb teisi liiklejaid kõrgemalt. 2. on suure sõiduki varjus hästi kaitstud. 3. võib jääda veoautojuhile märkamatuks, kuna veoautojuht ei pruugi teda sõiduki kõrval märgata.

Leia igale küsimusele 1 õige vastus ja märgi see ristikesega.

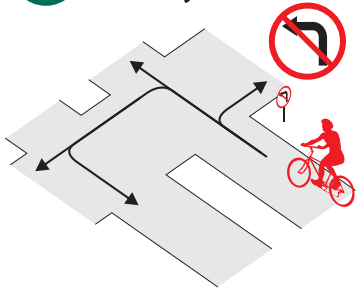
1 Milline liiklusmärk keelab jalgratturile sõitmise?



1 2 3

4 5

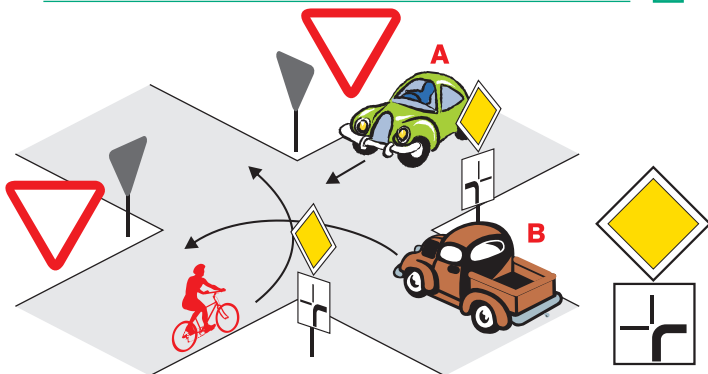
2 Millistes suundades tohib jalgrattur sõitu jätkata?



1. Ainult otse ja paremale.
2. Otse, paremale ja vasakule.
3. Otse, paremale ja tagasi.
4. Kõikides suundades.

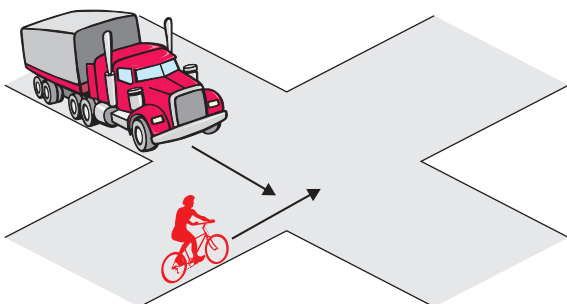
3 Milline on ristmiku ületamise õige järjekord?

1. Auto A, auto B, jalgratas.
2. Auto B, auto A, jalgratas.
3. Auto B, jalgratas, auto A.

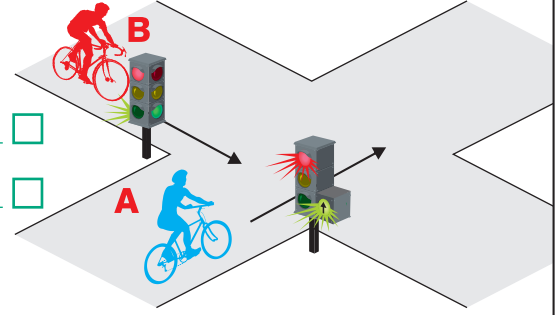


4 Kes peab andma teed ja miks?

1. Veoauto juht, sest jalgrattur läheneb paremalt.
2. Jalgrattur, sest veoauto on mootorsõiduk.
3. Jalgrattur, sest veoauto läheneb vasakult.



5 Kumb jalgrattur ületab ristmiku esimesena?

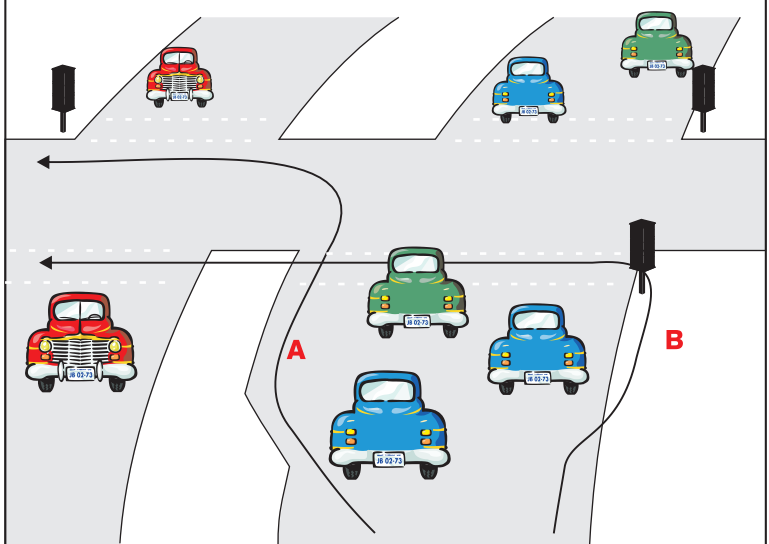


1. Jalgrattur A.
2. Jalgrattur B.

6 Suunamärguande tuleb anda:

1. Vahetult enne manöövri alustamist.
2. Mitte hiljem kui 3 sekundit enne manöövri alustamist.
3. Vähemalt 50 meetrit enne manöövri alustamist.

7 Sa tahad pöörata vasakule. Missugune tee on ohutum?



1. A - reastun äärmisele vasakpoolsele sõidurajale ja sooritan pöörde sõites.
2. B - tulen jalgrattalt maha ja ületan sõidutee ratast käekõrval lükates jalgsi.

8 Jalgrattal nõutud ohutusvarustuse hulka ei kuulu...

1. signaalkell.
2. töökorras pidur.
3. helkurid ning pimedal või halva nähtavuse korral tuled.
4. pump kummide pumpamiseks.

9 Raudteeülesõidukohal foori vilkuvate punaste tuled korral jalgrattur...

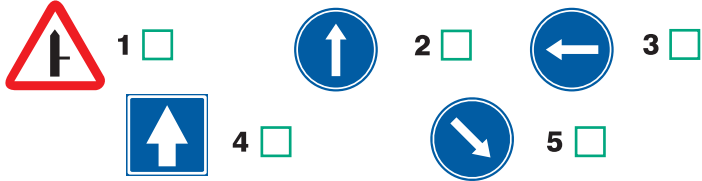
1. tohib raudtee ületada, kui ei ole märgata lähenevat rongi.
2. tohib raudtee ületada, kui tõkkepuu ei ole suletud.
3. ei tohi raudteed ületada.

10 Kui õnnetuskohal puudub võimalus abi kutsumiseks helistada:

1. satun paanikasse.
2. palun esimest õnnetuspaigast möödujat kutsuda abi.

Leia igale küsimusele 1 õige vastus ja märgi see ristikesega.

1 Milline liiklusmärk kohustab ristmikul sõitma ainult otse?



1



2



3

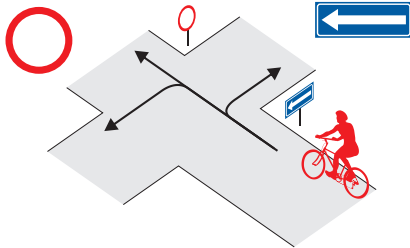


4



5

2 Millistes suundades tohib jalgrattur sõitu jätkata?

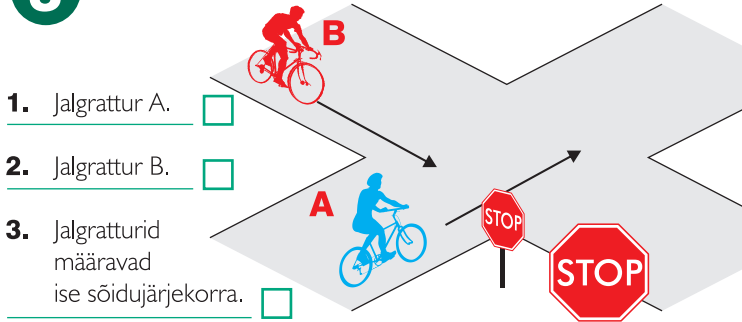


1. Ainult vasakule.

2. Otse ja vasakule.

3. Paremale ja vasakule.

3 Kes ületab ristmiku esimesena?



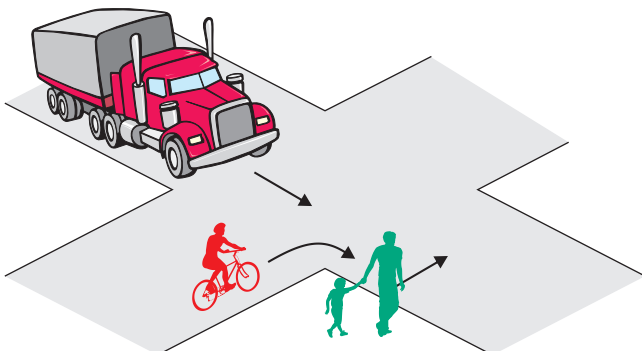
1. Jalgrattur A.

2. Jalgrattur B.

3. Jalgratturid määravad ise sõidujärjekorra.

4 Nimeta ristmiku ületamise õige järjekord.

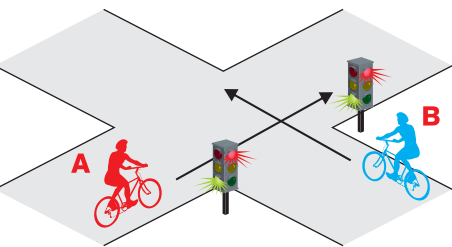
1. Veoauto, jalgratas, jalakäijad.
2. Jalgratas, veoauto, jalakäijad.
3. Jalakäijad, veoauto, jalgratas.
4. Jalakäijad, jalgratas, veoauto.



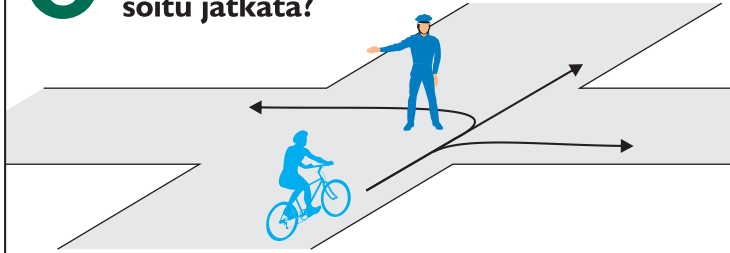
5 Kes peab andma teed?

1. Jalgrattur A.

2. Jalgrattur B.



6 Millistes suundades tohib jalgrattur sõitu jätkata?



1. Ainult paremale.

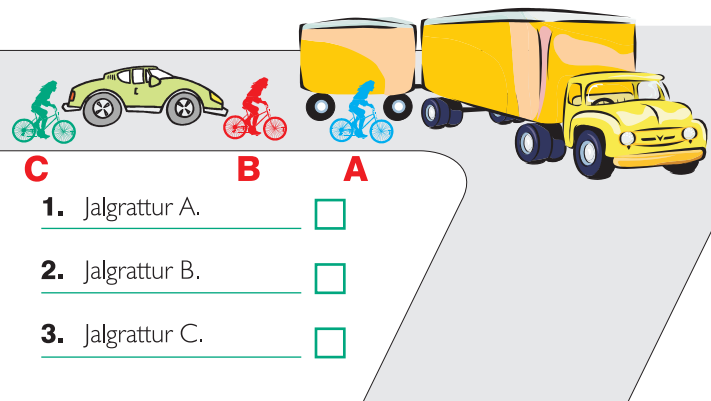
2. Ainult otse ja vasakule.

3. Otse, paremale ja vasakule.

4. Ainult vasakule.

5. Sõita ei tohi.

7 Milline kolmest jalgratturist on kõige ohtlikuma koha peal?



1. Jalgrattur A.

2. Jalgrattur B.

3. Jalgrattur C.

8 Kas 10-13- aastane jalgrattur tohib sõita kõnniteel?

1. Tohib, tagades seal liikuvate jalakäijate ohutuse.

2. Ei tohi.

9 Kas pimedal ajal või halva nähtavusega jalgrattaga sõites on kohustuslik esi- ja tagatuled sisse lülitada?

1. Ei ole.

2. Jah on.

10 Jalgratta- ja jalgteel sõites peab jalgrattur ...

1. peab pidevalt signaalkella helistama, et endast märku anda.

2. peab jalgrattur lisama kiirust, kui näeb teisi liiklejaid.

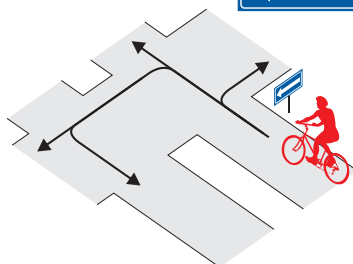
3. peab jalgrattur alati arvestama jalakäijatega ja neist mööduma jalakäija kiirusel.

Leia igale küsimusele 1 õige vastus ja märgi see ristikesega.

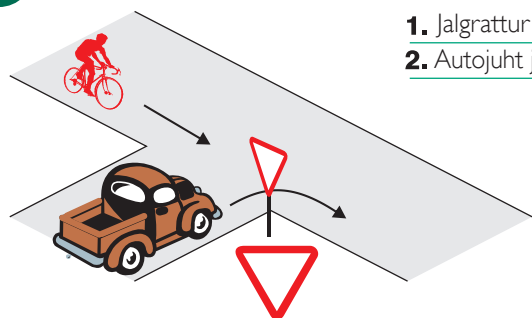
1 Milline liiklusmärk keelab jalgrattaga edasisõidu?

1 2 3

2 Millistes suundades ei tohi jalgrattur sõitu jätkata?

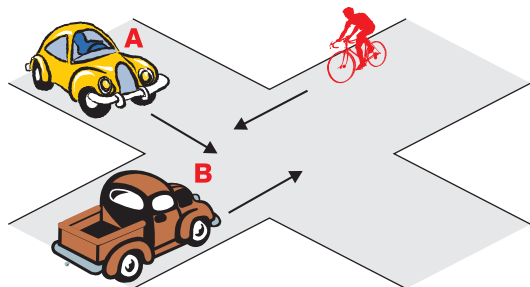
1. Ainult paremale. 2. Otse ja vasakule. 3. Otse ja tagasi. 4. Vasakule ja tagasi.

3 Kumb juht peab andma teed?

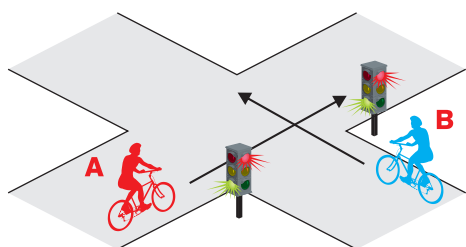
1. Jalgrattur autojuhile. 2. Autojuht jalgratturile.

4 Milline on ristmiku ületamise õige järjekord?

1. Auto B, auto A, jalgratas.
2. Jalgratas, auto A, auto B.
3. Auto B, jalgratas, auto A.



5 Kes ületab ristmiku esimesena?

1. Jalgrattur A. 2. Jalgrattur B. 

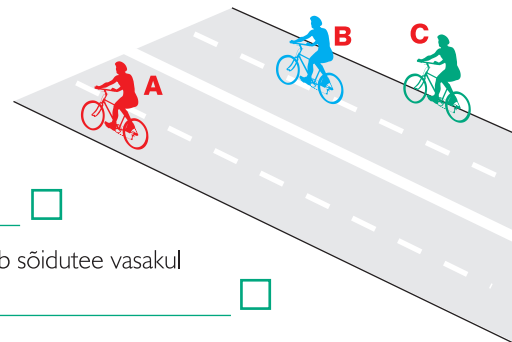
6 Milline tegevus on õige?

1. Teen parempöörde. 2. Teen vasakpöörde. 3. Keegi ei tohi sõita. 

7 Kui kahtlen, kas ristmikule lähenevad sõidukihid mulle teed annavad, siis:

1. suurendan enne ristmikku kiirust. 2. olen valmis peatumiseks juba enne ristmikule jõudmist. 3. pole tähtis, kuidas käituvad ristmikule lähenevate sõidukite juhid, sest minul on õigus ületada ristmik esimesena.

8 Missugune jalgrattur paikneb maanteel õigesti?

1. Kõik jalgratturid. 2. A, kuna ta sõidab sõidutee vasakul poolel. 3. C, kuna ta sõidab sõidutee parema ääre lähedal.

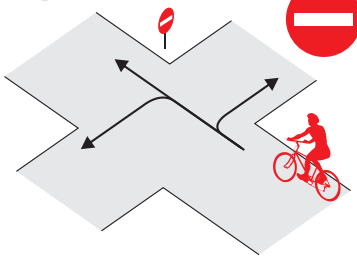
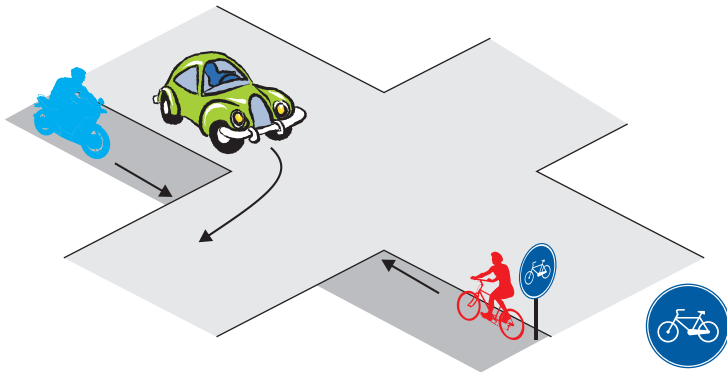
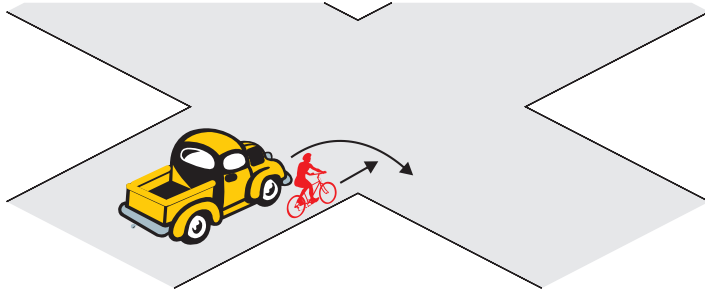
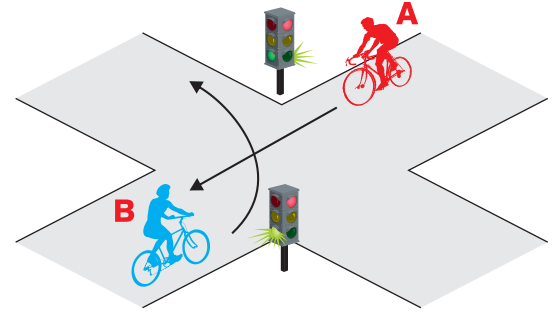
9 Mis neist kuulub kohustusliku jalgratta varustuse hulka, kui sõidad paksus vihmasesajus?

1. porilauad. 2. jalgrattapump. 3. sisse lülitatud esi- ja tagatuled.

10 Peale seda, kui oled õnnetusest teatanud:

1. võid õnnetuskohalt lahkuda, et kannatanud saaksid omaette rahulikult olla. 2. Pead õnnetuskohale jääma, püüdma kannatanutega rääkida, neid rahustama ja julgustama.

Leia igale küsimusele 1 õige vastus ja märgi see ristikesega.

1 Milline liiklusmärk näitab, et jalgrattur sõidab peateel?1 2 3 4 5 **2** Millistes suundades tohib jalgrattur sõitu jätkata?1. Ainult otse. 2. Paremale ja vasakule. 3. Otse ja paremale. 4. Otse ja vasakule. **3** Milline on ristmiku ületamise õige järjekord?1. Sõiduauto, mopeed ja jalgratas. 2. Mopeed, sõiduauto, jalgratas. 3. Esimesena mopeed ja jalgratas, seejärel auto, kuna auto peab pöörde ajal andma teistele teed. **4** Jõudes ristmikule samaaegselt minust vasakul asuva autoga:1. ei pea ma arvestama, millises suunas see auto jätkab sõitu, kuna minul on õigus jätkata sõitu otsesuunas. 2. pean alati olema valmis ootamatusteks, sest ma ise ei näe auto varjust vasakule, samuti pean arvestama, et see auto võib mind märkamata pöörata paremale. **5** Kes peab andma teed?1. Jalgrattur A. 2. Jalgrattur B. **6** Jalgrattur võib käemärguande lõpetada:1. vahetult enne manöövrit. 2. siis, kui manööver on lõpetatud. 3. siis, kui ta seda õigeks peab. **7** Ületades pimedas valgustamata ristmikku, pean ...1. olema eriti ettevaatlik, kuna mulle võib miski jääda märkamatuks. 2. sõitma julgelt, sest minu jalgrattal põleb esituli ja tal on olemas kõik nõutud helkurid. **8** Lähenedes reguleerimata ülekäigurajale peab jalgrattur:1. vähendama kiirust või peatuma, et anda teed ülekäigurajal teeületamisvõimalust ootavale jalakäijale. 2. ennast jalakäijast mitte segada laskma, sõitma peatuseta edasi. **9** Selleks, et olla teistele liiklejatele märgatav pean:1. pidevalt helistama jalgrattakella. 2. kandma eredavärvilisi riideid ja pimedal ajal helkureid. 3. kõvasti karjuma. **10** Kas alla 16-aastane jalgrattur peab sõites kandma kiivrit?1. Ei pea. 2. Kiivrit peab kandma ainult sõiduteel sõites. Õuealal, jalgrattateel, jalgratta- ja jalgteel ning kõnniteel sõites ei ole kiivri kandmine kohustuslik. 3. Peab.

Jalgratturi teooriatestide õigete vastuste leht

(kasutamiseks testide kontrollijale)

Õiged vastused	Test nr. 1	Test nr. 2	Test nr. 3	Test nr. 4	Test nr. 5	Test nr. 6	Test nr. 7	Test nr. 8	Test nr. 9	Test nr. 10
Küsimus nr. 1	1	5	2	5	3	4	2	2	3	3
Küsimus nr. 2	1	3	2	4	2	2	3	1	1	2
Küsimus nr. 3	2	2	3	1	3	3	3	2	2	3
Küsimus nr. 4	1	1	1	2	3	1	1	4	1	2
Küsimus nr. 5	1	2	1	1	2	1	2	2	1	2
Küsimus nr. 6	1	3	3	3	2	2	2	5	3	1
Küsimus nr. 7	1	2	2	1	2	1	2	1	2	1
Küsimus nr. 8	3	2	3	3	1	3	4	1	3	1
Küsimus nr. 9	2	2	2	1	3	1	3	2	3	2
Küsimus nr. 10	3	3	3	3	3	3	2	3	2	3