

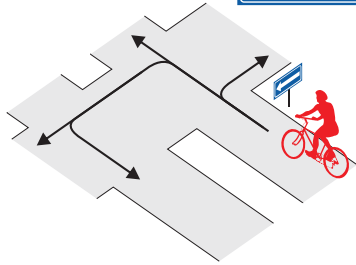
Nimi _____

Leia igale küsimusele 1 õige vastus ja märgi see ristikesega.

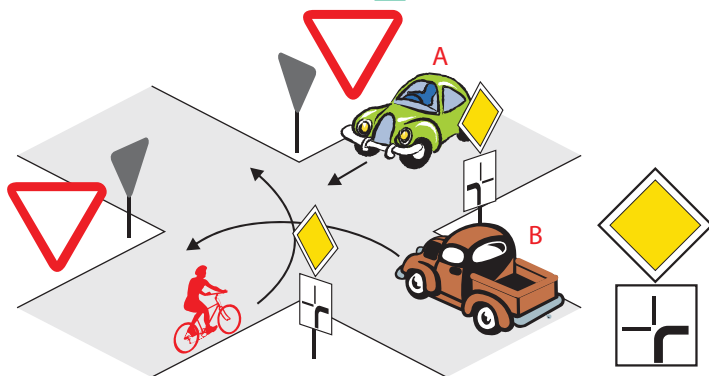
1 Milline liiklusmärk keelab jalgrattaga edasisõidu?

1 2 3

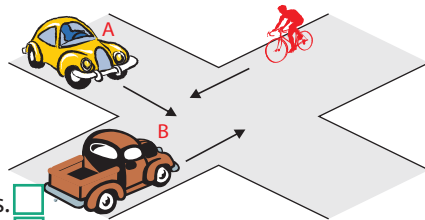
2 Millistes suundades ei tohi jalgrattur sõitu jätkata?

1. Ainult paremale. 2. Otse ja vasakule. 3. Otse ja tagasi. 4. Vasakule ja tagasi.

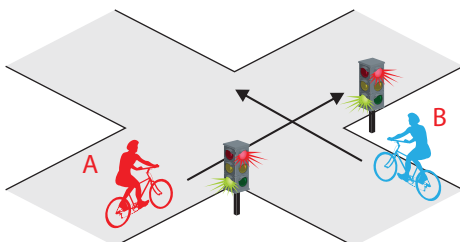
3 Milline on ristmiku ületamise õige järjekord?

1. Auto A, auto B, jalgratas. 2. Auto B, auto A, jalgratas. 3. Auto B, jalgratas, auto A. 

4 Milline on ristmiku ületamise õige järjekord?

1. Auto B, auto A, jalgratas. 2. Jalgratas, auto A, auto B. 3. Auto B, jalgratas, auto A.

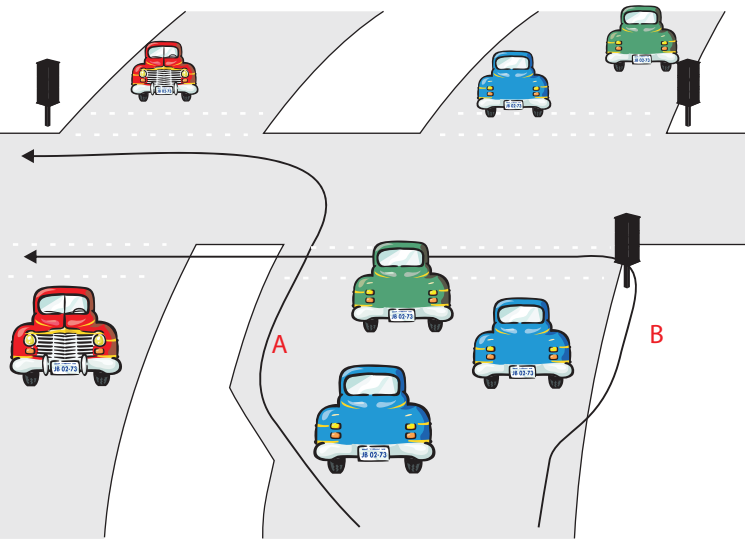
5 Kes ületab ristmiku esimesena?

1. Jalgrattur A. 2. Jalgrattur B. 

6 Suunamärguannet tuleb anda:

1. Vahetult enne manöövri alustamist. 2. Mitte hiljem kui 3 sekundit enne manöövri alustamist. 3. Vähemalt 50 meetrit enne manöövri alustamist.

7 Sa tahad pöörata vasakule. Missugune tee on ohutum?

1. A - reastun äärmisele vasakpoolsele sõidurajale ja sooritan pöörde sõites. 2. B - tulen jalgrattalt maha ja ületan sõidutee ratast käekõrval lükates jalgsi.

8 Jalgrattal nõutud ohutusvarustuse hulka ei kuulu...

1. signaalkell. 2. töökorras pidur. 3. helkurid ja laternad. 4. pump kummide pumpamiseks.

9 Raudteeülesõidukohal foori vilkuvate punaste tulede korral jalgrattur...

1. tohib raudtee ületada, kui ei ole märgata lähenevat rongi. 2. tohib raudtee ületada, kui tõkkepuu ei ole suletud. 3. ei tohi raudteed ületada.

10 Kui õnnetuskohal puudub võimalus abi kutsumiseks helistada:

1. ei sekku õnnetuskohal toimuvasse. 2. palun esimest õnnetuspaigast möödujat kutsuda abi.