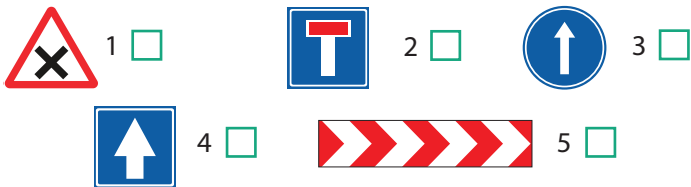


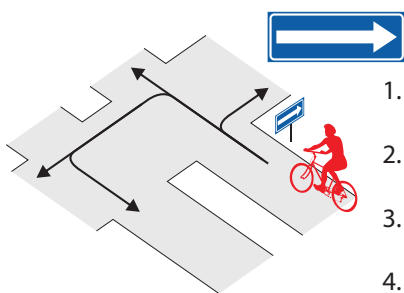
Nimi \_\_\_\_\_

Leia igale küsimusele 1 õige vastus ja märgi see ristikesega.

1 Milline liiklusmärk näitab, et jalgrattur sõidab ühesuunalisel teel?



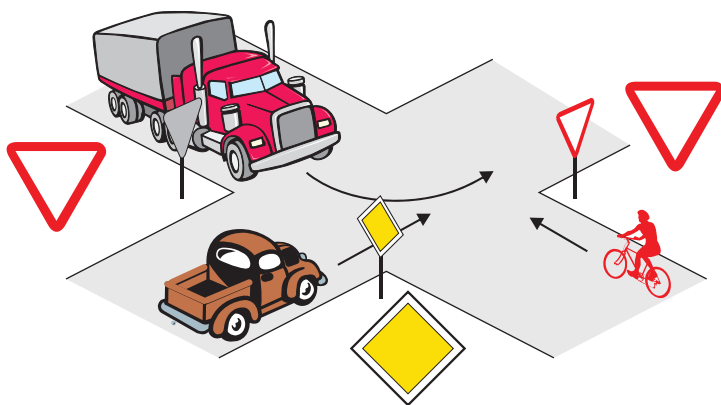
2 Millistes suundades tohib jalgrattur sõitu jätkata?



1. Paremale ja tagasi.
2. Paremale ja otse.
3. Ainult vasakule.
4. Otse ja vasakule.

3 Milline on ristmiku ületamise õige järjekord?

1. Veoauto, sõiduauto, jalgratas.
2. Jalgratas, sõiduauto, veoauto.
3. Sõiduauto, jalgratas, veoauto, sest sõiduauto asub peateel, veoauto juht peab vasakpöörde ajal andma teed jalgratturile.

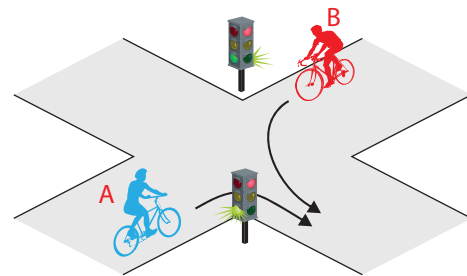


4 Parema käe reegel tähendab, et...

1. samaliigiliste teede ristumisel tuleb anda teed paremalt poolt lähenevale sõidukile.
2. ristmikul tuleb alati anda teed paremalt lähenevale sõidukile, olenemata, kas asud pea- või kõrvalteel.
3. ristmikul võib pöörata ainult paremale.

5 Kes ületab ristmiku esimesena?

1. Jalgrattur A.
2. Jalgrattur B.



6 Kuidas peab jalgrattur enne pööret vasakule suunda näitama?

1. Liigutama kõrvale sirutatud sirget kätt üles-alla.
2. Tõstma öla kõrgusele väljasirutatud vasaku käe.
3. Tõstma öla kõrgusele küünarnukist ülespoole painutatud vasaku käe.
4. Suunda ei pea näitama.

7 Sõites täpselt liiklusreeglite järgi...

1. pean ma arvestama, et teised sõidukijuhid ei pruugi mind märgata või ei arvesta minuga.
2. ma ei pea teistele liiklejatele tähelepanu pöörama.

8 Jalgrattur ei tohi ...

1. sõita aeglaselt.
2. valge ajal sõites kasutada tulesid.
3. sõita käed lahti.

9 Jalgrattaga sõitmisel pimedal ajal või halva nähtavuse korral peab jalgrattal ees põlema:

1. valge tulega latern.
2. ükskõik, mis värvi latern.
3. punase tulega latern.

10 Veoauto kõrval olev jalgrattur...

1. on veoautojuhile hästi nähtav, sest veoauto juht näeb liiklust kõrgemalt.
2. on suurema sõiduki varjus hästi kaitstud.
3. jääb veoauto juhile märkamatuks vaatevälja piiratud tõttu.