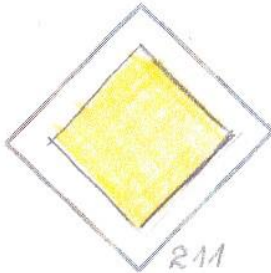


# EESÕIGUSMÄRGID

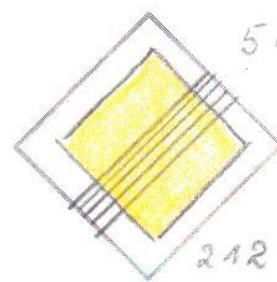
Nad määravad sõidujärjekorra reguleerimata ristmikul, raudteeülesõidukohal, teekitsendil ja muudes kohtades, kus see osutub vajalikuks.



222



211



212

5 kriipsu

Peatu ja annateed  
Kohustus peatuda stop-  
joone ees, märgi ees või  
ristmiku juures loikuna  
sõidutee ääre ees.

Peatee

Juhil on õigus kõvaltul sõitva juhi suhtes

Peatee lõpp

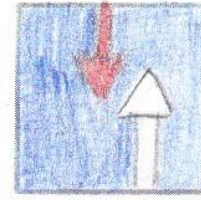
Juhil on õigus kõvaltul sõitva juhi suhtes



221



231



232

Anna teed

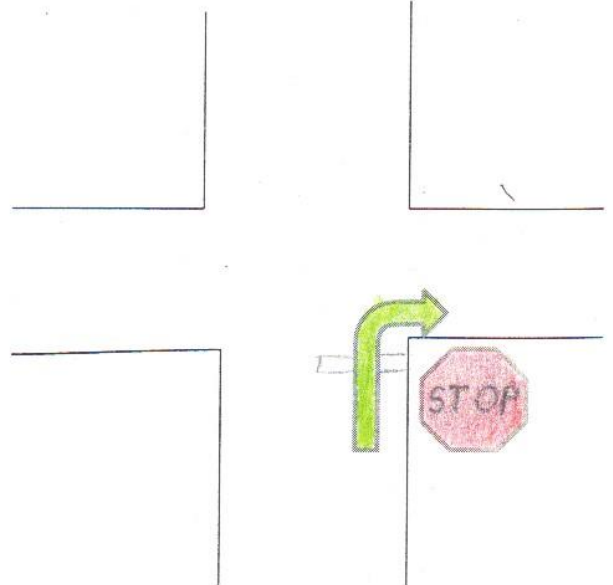
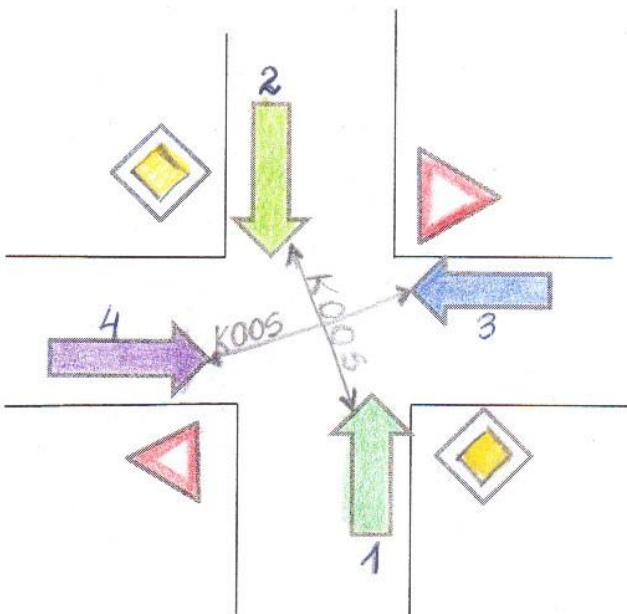
Kohustus anda teed

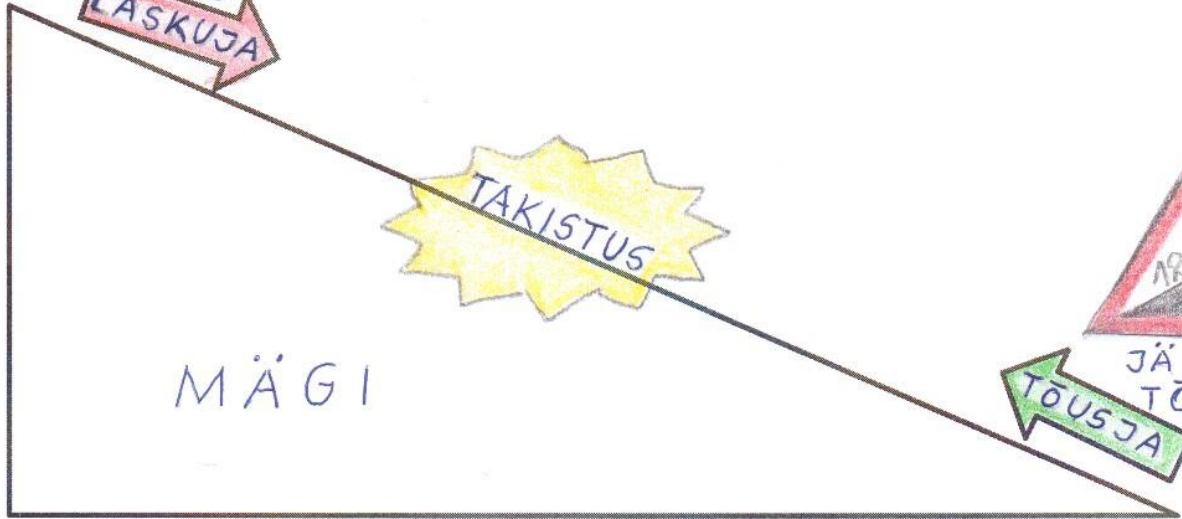
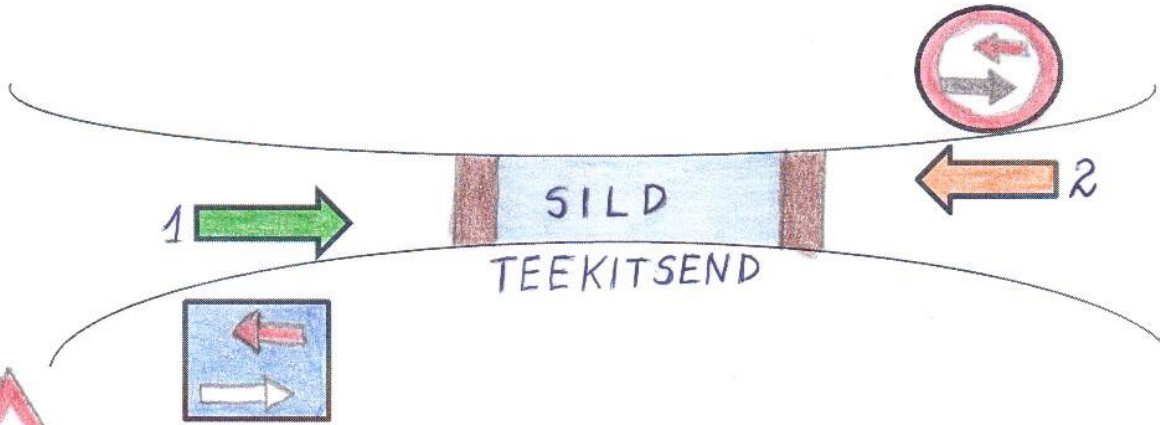
Vastassuuna õigus

Kohustus anda teed vastas-  
suunas sõitvale juhile

Pärisuuna õigus

Õigus läbi minna  
läbi minnes





EESÕIGUS ON TÖÖTAVATEL (vilkviid, helisignaali) OPERATIIVAUTODEL ehk kiirabi-, politsei- ja tuletõrjeautodel.

112

110

112