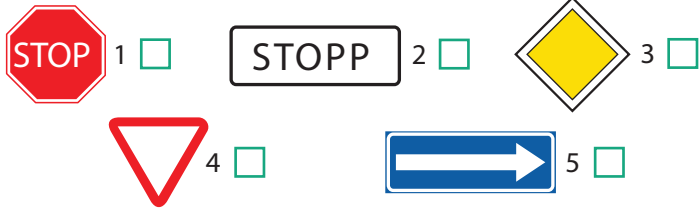


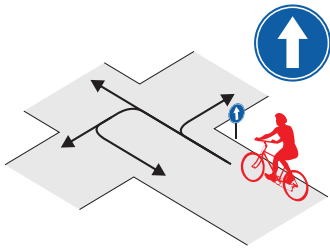
Nimi _____

Leia igale küsimusele 1 õige vastus ja märgi see ristikesega.

1 Milline liiklusmärk nõuab jalgratturilt kohustuslikku peatumist ristmiku ees?



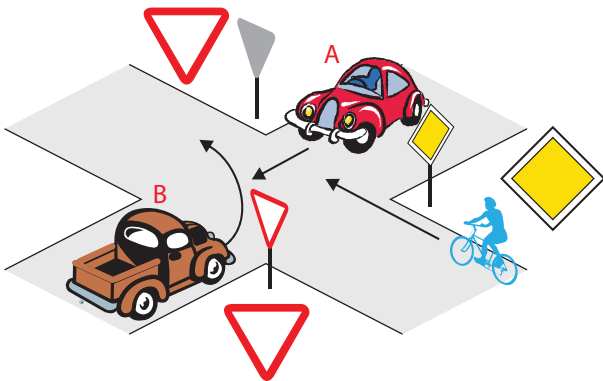
2 Millistes suundades tohib jalgrattur sõitu jätkata?



1. Ainult otse.
2. Otse ja paremale.
3. Otse ja vasakule.
4. Kõikides suundades

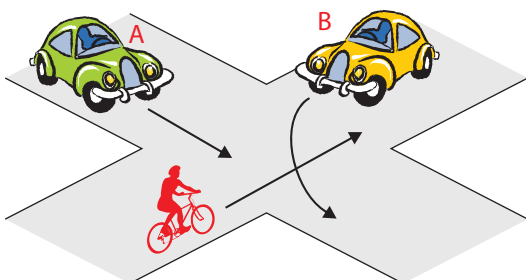
3 Milline on ristmiku ületamise õige järjekord?

1. Auto A – jalgratas – auto B.
2. Jalgratas – auto A – auto B.
3. Auto A – auto B – jalgratas.



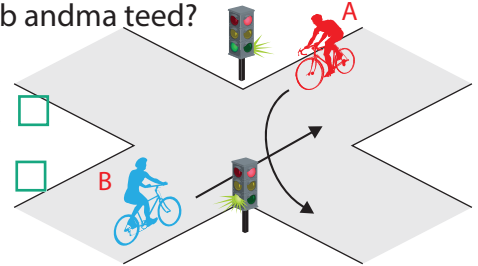
4 Kes ületab ristmiku esimesena ja miks?

1. Jalgrattur, sest paremalt ei ole lähenemas sõidukeid.
2. Auto B, sest temal ei ole vasakult lähenemas sõidukeid.
3. Auto A, sest see sõidab otse.



5 Kes peab andma teed?

1. Jalgrattur A.
2. Jalgrattur B.

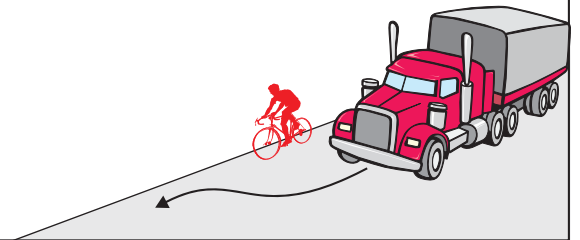


6 Kuidas peab jalgrattur enne pööret paremale suunda näitama?

1. Tõstma öla kõrgusele väljasirutatud parema käe.
2. Tõstma öla kõrgusele künarnukist ülespoole painutatud parema käe.
3. Tõstma parema käe sirgelt üles.
4. Suunda ei pea näitama.

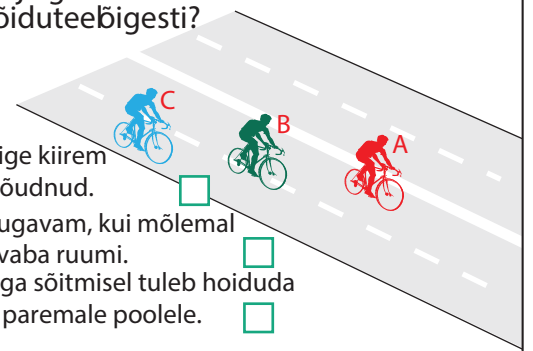
7 Kas maanteel sõitvat jalgratturit ohustavad mööduvad suured veoautod?

1. Jah, sest möödasõitva suure veoauto poolt tekitatud tuulehoog võib jalgratturi tasakaalust välja viia.
2. Ei, kui jalgrattur sõidab võimalikult sõidutee parema ääre lähedal, pole karta midagi.
3. Ei, kui jalgrattur sõidab kiiresti ja kannab kiivrit.



8 Missugune jalgrattur paikneb sõiduteeõigesti?

1. A, sest ta on kõige kiirem ja teistest ette jõudnud.
2. B, sest nii on mugavam, kui mõlemal pool on küllalt vaba ruumi.
3. C, sest jalgrattaga sõitmisel tuleb hoiduda võimalikult tee paremale poolele.



9 Kas pimedal ajal või halva nähtavuse korral sõites peab jalgrattal põlema ees valge ja taga punane tuli?

1. Põlema peab ainult esituli. Tagumise punase tule asemel võib olla ka punane helkur.
2. Jah, põlema peavad mõlemad tuled.
3. Kumbki tuli ei pea põlema.

10 Kiirabi kutsumiseks helistan:

1. numbril 211
2. numbril 002
3. numbril 112