

Nimi \_\_\_\_\_

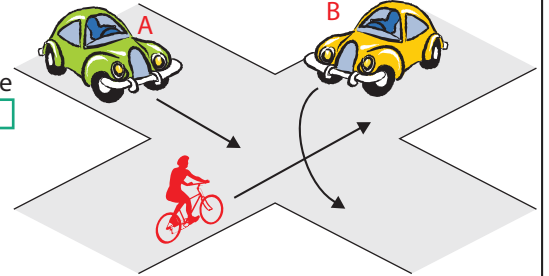
Leia igale küsimusele 1 õige vastus ja märgi see ristikesega.

**1** Mis tüüpi ristmikule jalgratturid lähenevad?

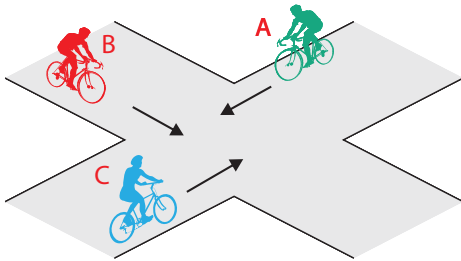
1. Eriliigiliste teede ristmikule, jalgrattur B sõidab peateel.
2. Samaliigiliste teede ristmikule, puuduvad eesõigust määravad liiklusmärgid.

**6** Kes ületab ristmiku esimesena ja miks?

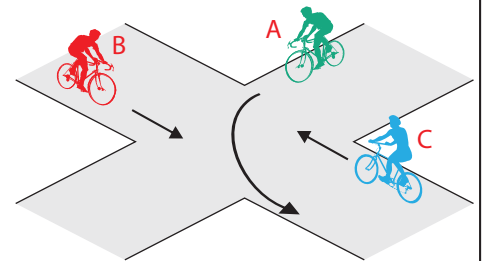
1. Jalgrattur, sest paremalt ei ole lähenemassõidukeid.
2. Auto B, sest temal ei ole vasakult lähenemas sõidukeid.
3. Auto A, sest see sõidab otse.

**2** Milline on ristmiku ületamise õige järjekord?

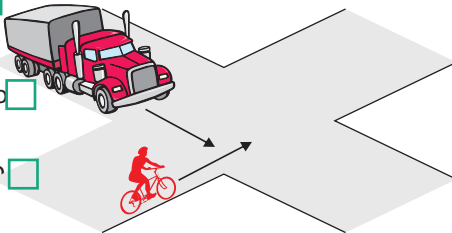
1. Jalgrattur A, jalgrattur B, jalgrattur C.
2. Jalgrattur B, jalgrattur C, jalgrattur A.
3. Jalgrattur C, jalgrattur B, jalgrattur A.

**7** Milline on ristmiku ületamise õige järjekord?

1. Jalgrattur A, jalgrattur B, jalgrattur C.
2. Jalgrattur B, jalgrattur A, jalgrattur C.
3. Jalgrattur C, jalgrattur A, jalgrattur B.

**3** Kes peab andma teed ja miks?

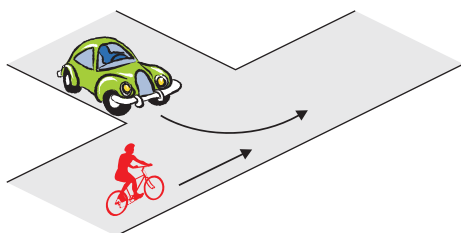
1. Veoauto juht, sest jalgrattur läheneb paremalt.
2. Jalgrattur, sest veoauto on mootorsõiduk.
3. Jalgrattur, sest veoauto läheneb vasakult.

**8** Jõudes samaaegselt ristmikule vasakul oleva autoga ...

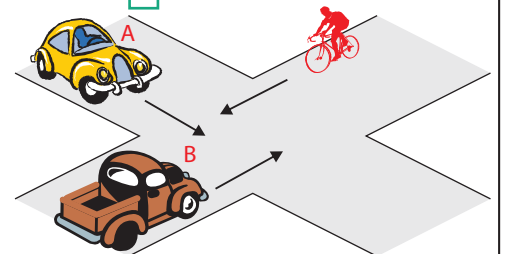
1. ei pea ma arvestama, millises suunas see auto jätkab sõitu, kuna minul on õigus jätkata sõitu otsesuunas.
2. pean alati olema valmis ootamatusteks, sest ma ise ei näe auto varjust vasakule, samuti pean arvestama, et see auto võib mind märkamata pöörata paremale.

**4** Kes ületab ristmiku esimesena ja miks?

1. Sõiduauto, sest see on kiirem sõiduk.
2. Sõiduauto, sest ta pöörab vasakule.
3. Jalgrattur, sest temal on parem käsi vaba.

**9** Milline on ristmiku ületamise õige järjekord?

1. Auto B, auto A, jalgratas.
2. Jalgratas, auto A, auto B.
3. Auto B, jalgratas, auto A.

**5** Parema käe reegel tähendab, et ...

1. samaliigiliste teede ristumisel tuleb anda teed paremalt poolt lähenevale sõidukile.
2. ristmikul tuleb alati anda teed paremalt lähenevale sõidukile, olenemata, kas asud pea- või kõrvalteel.
3. ristmikul võib pöörata ainult paremale.

**10** Kes ületab ristmiku esimesena?

1. Jalgrattur
2. Jalakäija

