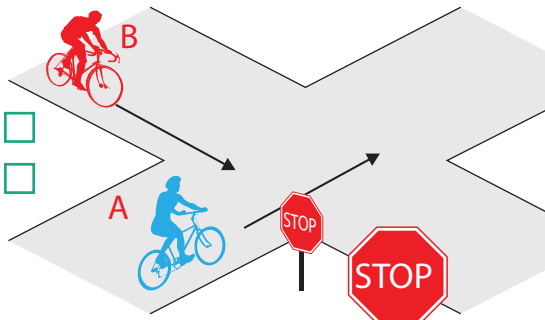
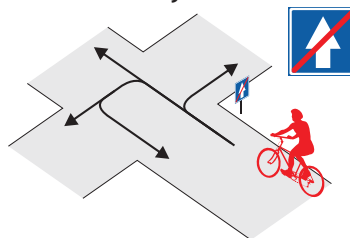


Nimi _____

Leia igale küsimusele 1 õige vastus ja märgi see ristikesega.

1 Kes ületab ristmiku esimesena?

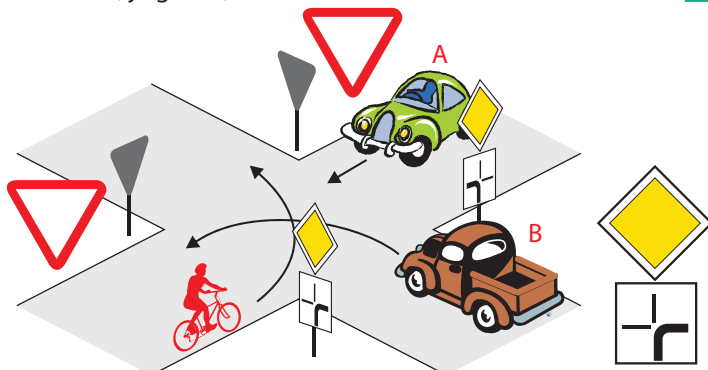
1. Jalgrattur A
2. Jalgrattur B

**5** Millistes suundades tohib jalgrattur sõitu jätkata?

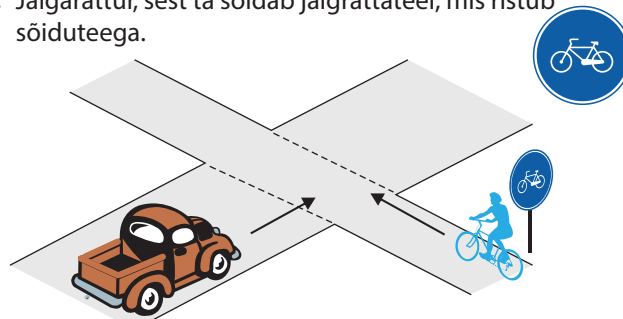
1. Ainult paremale ja vasakule.
2. Paremale, otse ja vasakule.
3. Ainult paremale ja otse.
4. Kõikides suundades.

2 Milline on ristmiku ületamise õige järjekord?

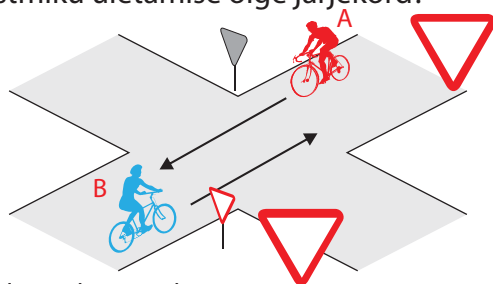
1. Auto A, auto B, jalgratas.
2. Auto B, auto A, jalgratas.
3. Auto B, jalgratas, auto A.

**6** Kes peab andma teed ja miks?

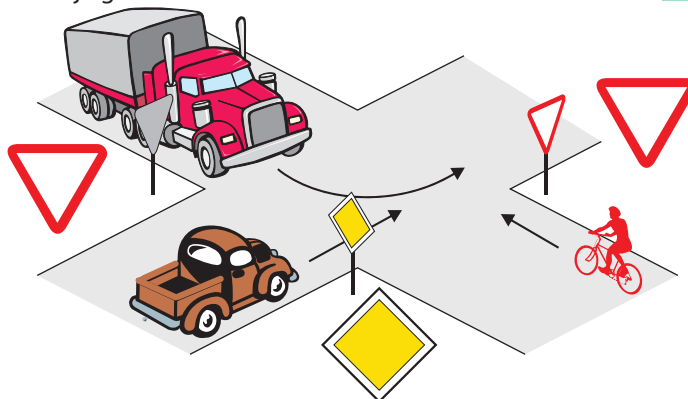
1. Autojuht, sest auto ületab jalgrattateed.
2. Autojuht, sest autol on paremalt lähenemas jalgratas.
3. Jalgrattur, sest ta sõidab jalgrattateel, mis ristub sõiduteega.

**3** Milline on ristmiku ületamise õige järjekord?

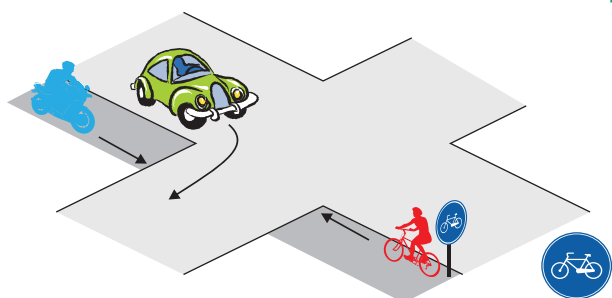
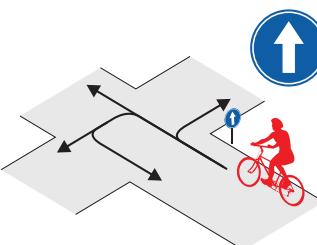
1. Jalgratas B, jalgratas A.
2. Jalgratas A, jalgratas B.
3. Jalgratturid võivad sõita korraga, kui on veendunud, et ristmiku ületamine on ohutu.

**7** Milline on ristmiku ületamise õige järjekord?

1. Veoauto, sõiduauto, jalgratas.
2. Jalgratas, sõiduauto, veoauto.
3. Sõiduauto, jalgratas, veoauto, sest sõiduauto asub peateel, veoauto juht peab vasakpöörde ajal andma teed jalgratturile.

**4** Milline on ristmiku ületamise õige järjekord?

1. Sõiduauto, mopeed ja jalgratas.
2. Mopeed, sõiduauto, jalgratas.
3. Esimesena mopeed ja jalgratas, seejärel auto, kuna auto peab pöörde ajal andma teiste teed.

**8** Millistes suundades tohib jalgrattur sõitu jätkata?

1. Ainult otse.
2. Otse ja paremale.
3. Otse ja vasakule.
4. Kõikides suundades.