

Nimi _____

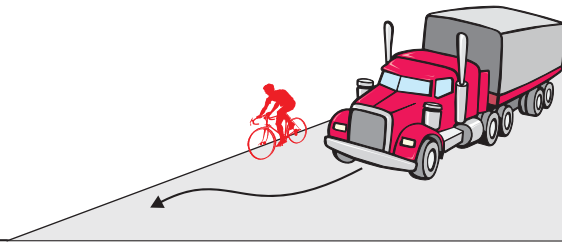
Leia igale küsimusele 1 õige vastus ja märgi see ristikesega.

1 Kui kahtlen, kas ristmikule lähenevad sõidukijuhid mulle teed annavad, siis:

1. suurendan enne ristmikku kiirust.
2. olen valmis peatumiseks juba enne ristmikule jõudmist.
3. pole tähtis, kuidas käituvad ristmikule lähenevate sõidukite juhid, sest minul on õigus ületada ristmik esimesena.

2 Kas maanteel sõitvat jalgratturit ohustavad mööduvad suured veoautod?

1. Jah, sest möödasõitva suure veoauto poolt tekitatud tuulehoog võib jalgratturi tasakaalust välja viia.
2. Ei, kui jalgrattur sõidab võimalikult sõidutee parema ääre lähedal, pole karta midagi.
3. Ei, kui jalgrattur sõidab kiiresti ja kannab kiivrit.



3 Sõidan peateel ja kõrvalteelt lähenevad sõidukijuhid peavad andma mulle teed, kuid ohutuse huvides ...

1. pean ma olema veendunud, et nad kavatsevad mulle teed anda.
2. ei ole tähtis, kuidas käituvad ristmikule lähenevate sõidukite juhid, sest minul on õigus ületada ristmik esimesena.
3. helistan jalgrattakella ja viibutan kätt.

4 Jalgrattatee ja sõidutee lõikumiskohal on soovitatav sõidutee ületada jalgrattalt maha tulles jalakäijana, sest...

1. keerulistes liiklusoludes on jalakäijana sõidutee ületamine ohutum.
2. liiklusreeglid ei luba sõiduteed ületada sõites.

5 Veoauto kõrval olev jalgrattur...

1. on veoautojuhile hästi nähtav, sest veoauto juht näeb liiklust kõrgemalt.
2. on suurema sõiduki varjus hästi kaitstud.
3. jääb veoauto juhile märkamatuks vaatevälja piiratuse tõttu.

6 Kas pimedal ajal või halva nähtavuse korral sõites peab jalgrattal põlema ees valge ja taga punane tuli?

1. Põlema peab ainult esituli. Tagumise punase tule asemel võib olla ka punane helkur.
2. Jah, põlema peavad mõlemad tuled.
3. Kumbki tuli ei pea põlema.

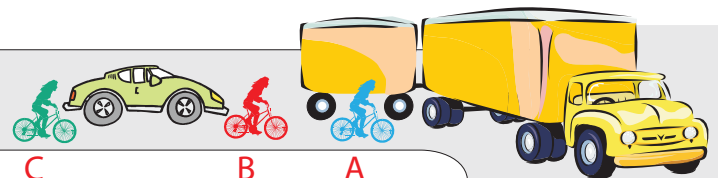
7 Ohutuks sõitmiseks jalgrattaga ...

1. piisab, kui ma igas olukorras tegutsen täpselt liiklusreeglite järgi.
2. pean tundma liiklusreegleid, oskama liiklusolukorda hinnata ja ohtu ennetavalt käituma.

8 Raudteeülesõidukohal foori vilkuvate punaste tuledel korral jalgrattur...

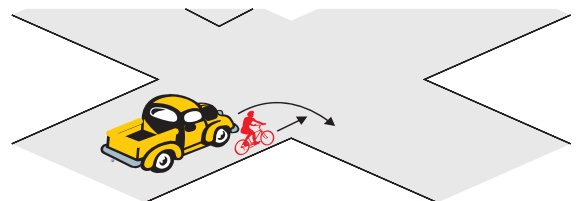
1. tohib raudtee ületada, kui ei ole märgata lähenevat rongi.
2. tohib raudtee ületada, kui tõkkepuu ei ole suletud.
3. ei tohi raudteed ületada.

9 Milline kolmest jalgratturist on kõige ohtlikuma koha peal?



1. Jalgrattur A.
2. Jalgrattur B.
3. Jalgrattur C.

10 Jõudes ristmikule samaaegselt minust vasakul asuva autoga:



1. ei pea ma arvestama, millises suunas see auto jätkab sõitu, kuna minul on õigus jätkata sõitu otsesuunas.
2. pean alati olema valmis ootamatusteks, sest ma ise ei näe auto varjust vasakule, samuti pean arvestama, et see auto võib mind märkamata pöörata paremale.