



MAANTEEAMET

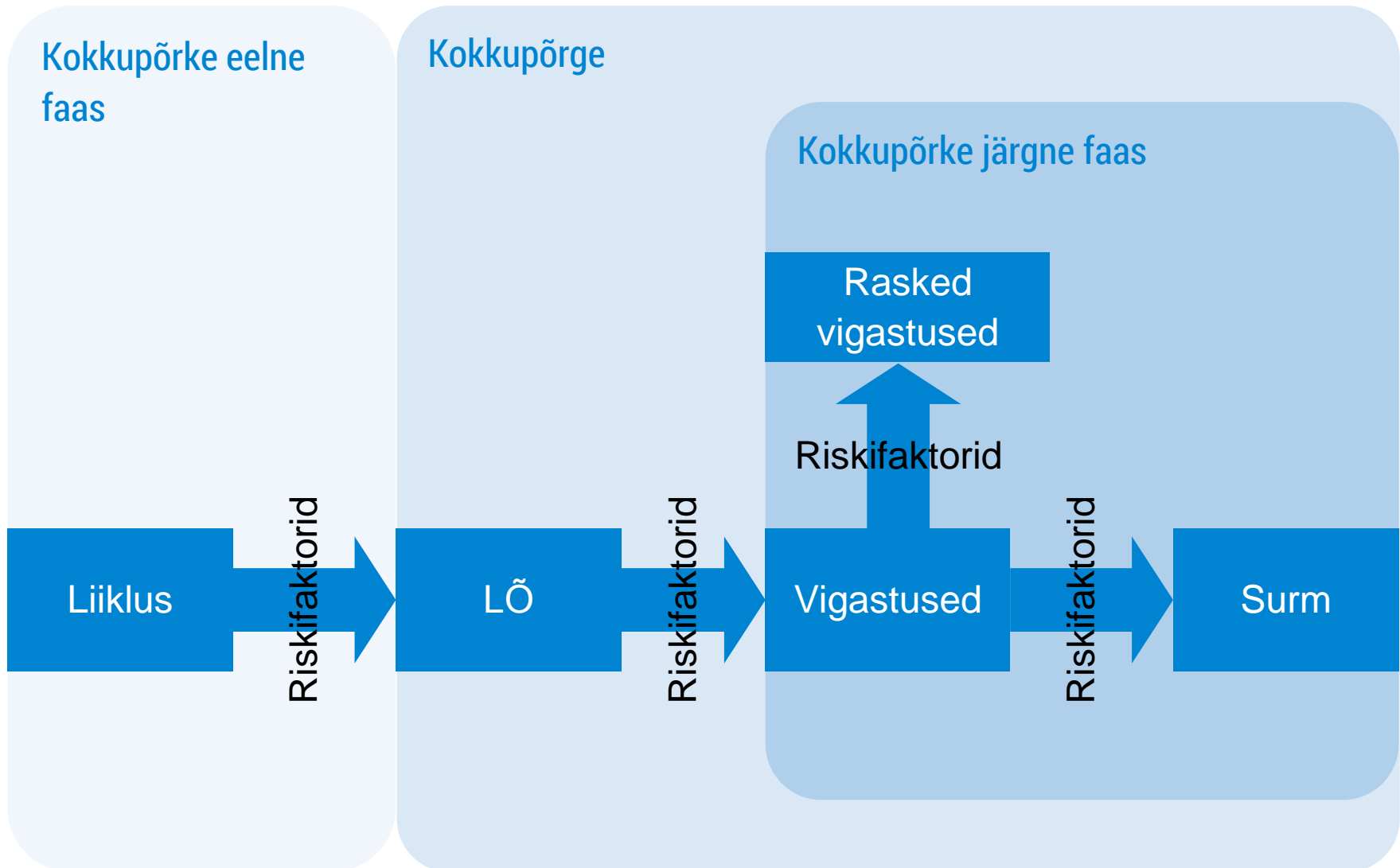
# Miks liiklusõnnetused toimuvad?

Erik Ernits

# Inimese hukkumist mõjutanud riskifaktorid

- Olud sündmuskohal löid jalakäijale tõenäoliselt väärkujutluse
- Jalakäija tähelepanu tee ületamisel oli tõenäoliselt hajunud
- Bussijuht ei reageerinud tavapärase kiirusega ja/või ei alustanud vältimismanöövrit kohe ohu tekkimisel
- Bussijuht ei kasutanud kõiki võimalikke vältimismanöövreid
- Bussijuhi jaoks oli tee liikluskorraldus vahenditega üle koormatud
- Bussi liikumise suunas oli 60 m kohta kokku kolm fooridega reguleeritud jalakäijate ülekäigurada
- Buss on kokkupõrkel jalakäijaga agressiivsem kui nt kaasaegne sõiduauto

# Liiklusõnnetusel ei ole ühte põhjust

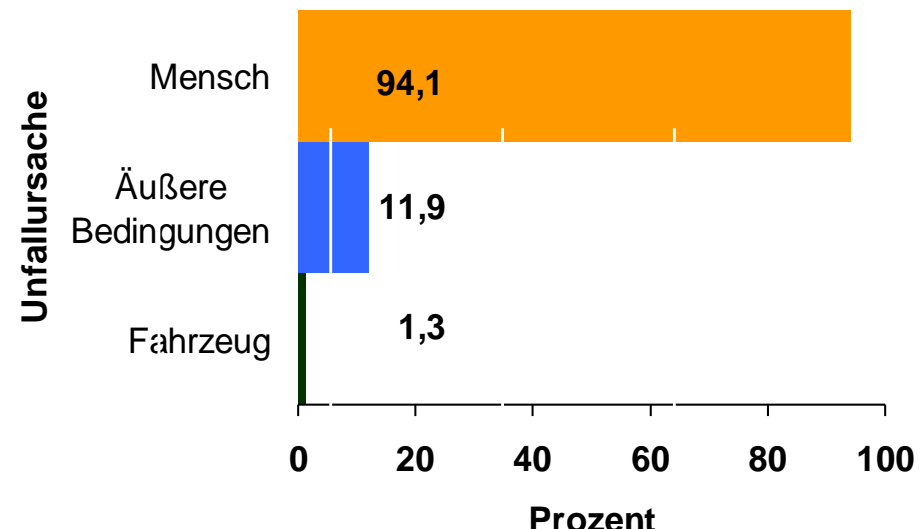
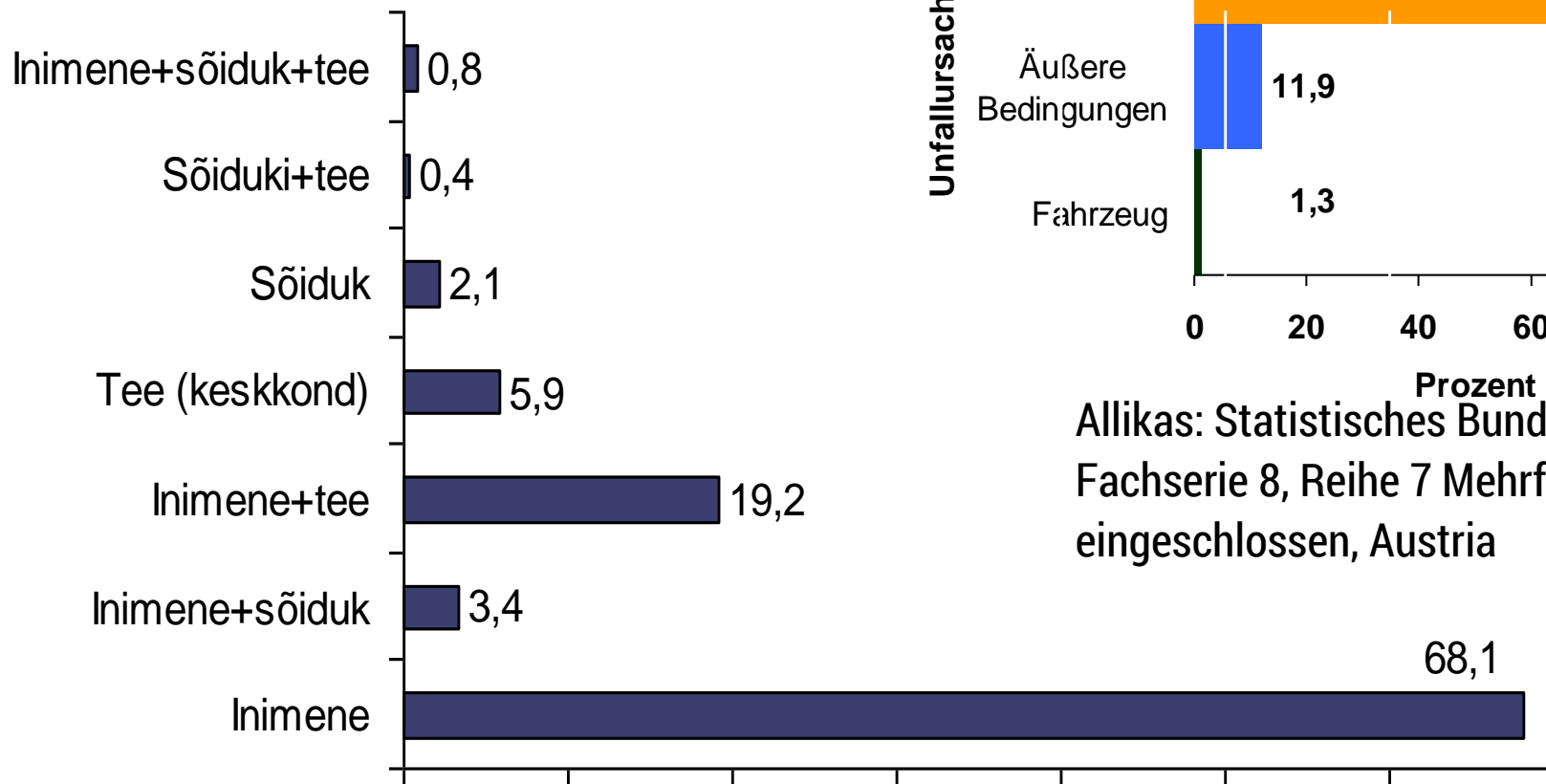


# Haddoni matriks

Faas	Inimfaktor	Liiklusvahendist tulenevad faktorid	Taristust tulenevad faktorid
<b>Enne kokkupõrget</b>	Üldine füüsiline ja vaimne seisund (sh reageerimis- ja nägemisvõime jms) Riskikäitumine (ülekiirus, alkohol jms)	Üldine ebapiisav aktiivne turvalisus, aktiivse turvavarustuse tõrked jmt	Ebaselge, ebapiisav või vale käitumist esile kutsuv liikluskorraldus, ohu vältimist mitte võimaldav tee disain jmt.
<b>Kokkupõrke ajal</b>	Turvavarustuse mitte kasutamine, kinnitamata veos jmt	Ebapiisav passiivne turvalisus, passiivse turvavarustuse tõrked jmt	Tee ääres olevad jäigad objektid, pörkepiirete puudumine või tõrge.
<b>Peale kokkupõrget</b>	Üleelamisvõime, alkoholi või narkojoove	Ebapiisav kokkupõrkejärgne turvalisus (uste avatavus, süttivus jmt)	Ligipääsetavus, pääste ja meditsiiniabi võimekuse jaotus ning olemasolu jmt

\*riskifaktorite loetelu ei ole ammendav

# LÕ toimumise määravad suures ulatuses liiklejast lähtuvad riskifaktorid



Allikas: Statistisches Bundesamt 2005, Fachserie 8, Reihe 7 Mehrfachursachen eingeschlossen, Austria

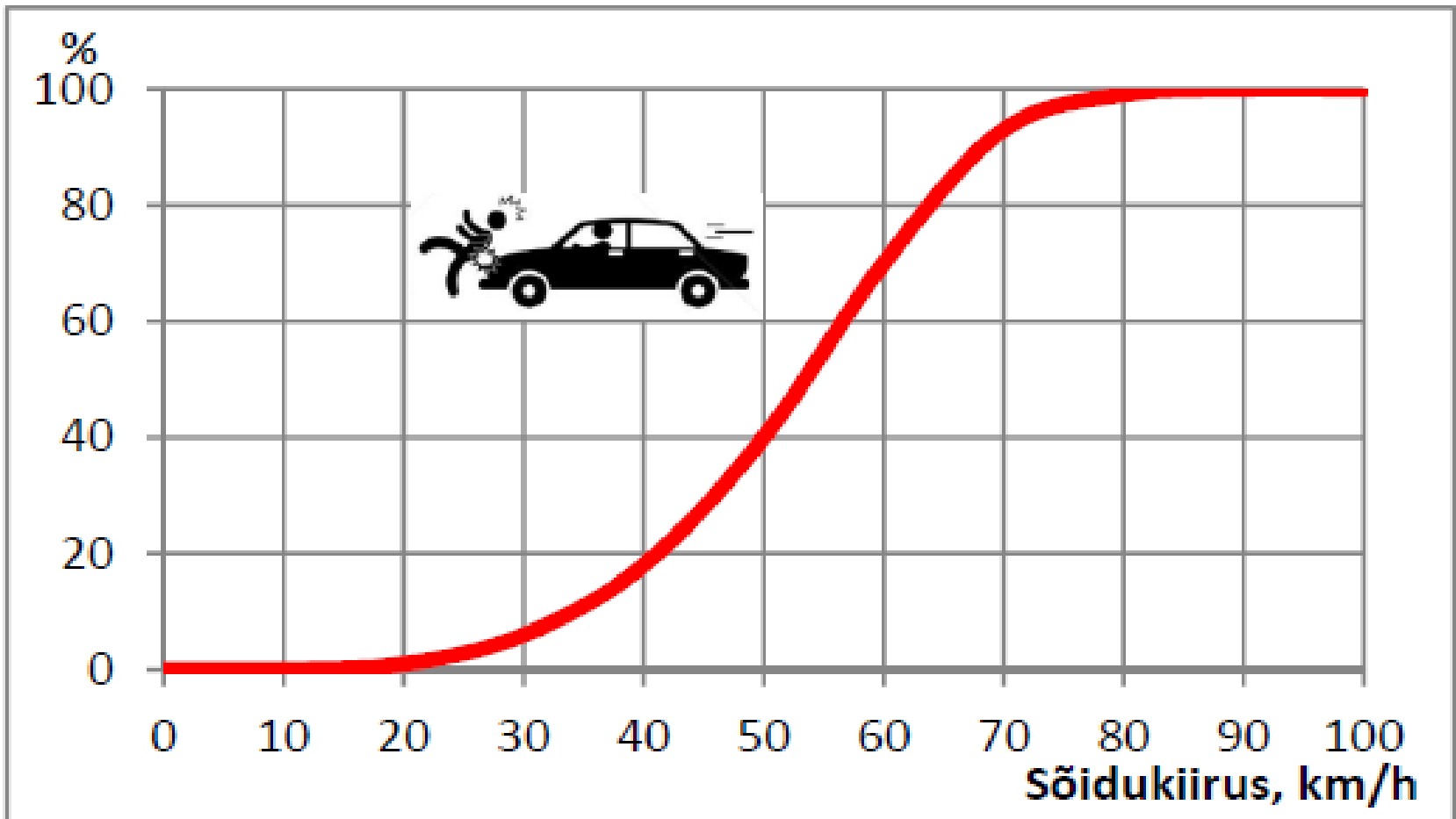
Allikad: Rumar (1985) Broughton (1996)

# LÕ tagajärgede raskuse määravad peamiselt:

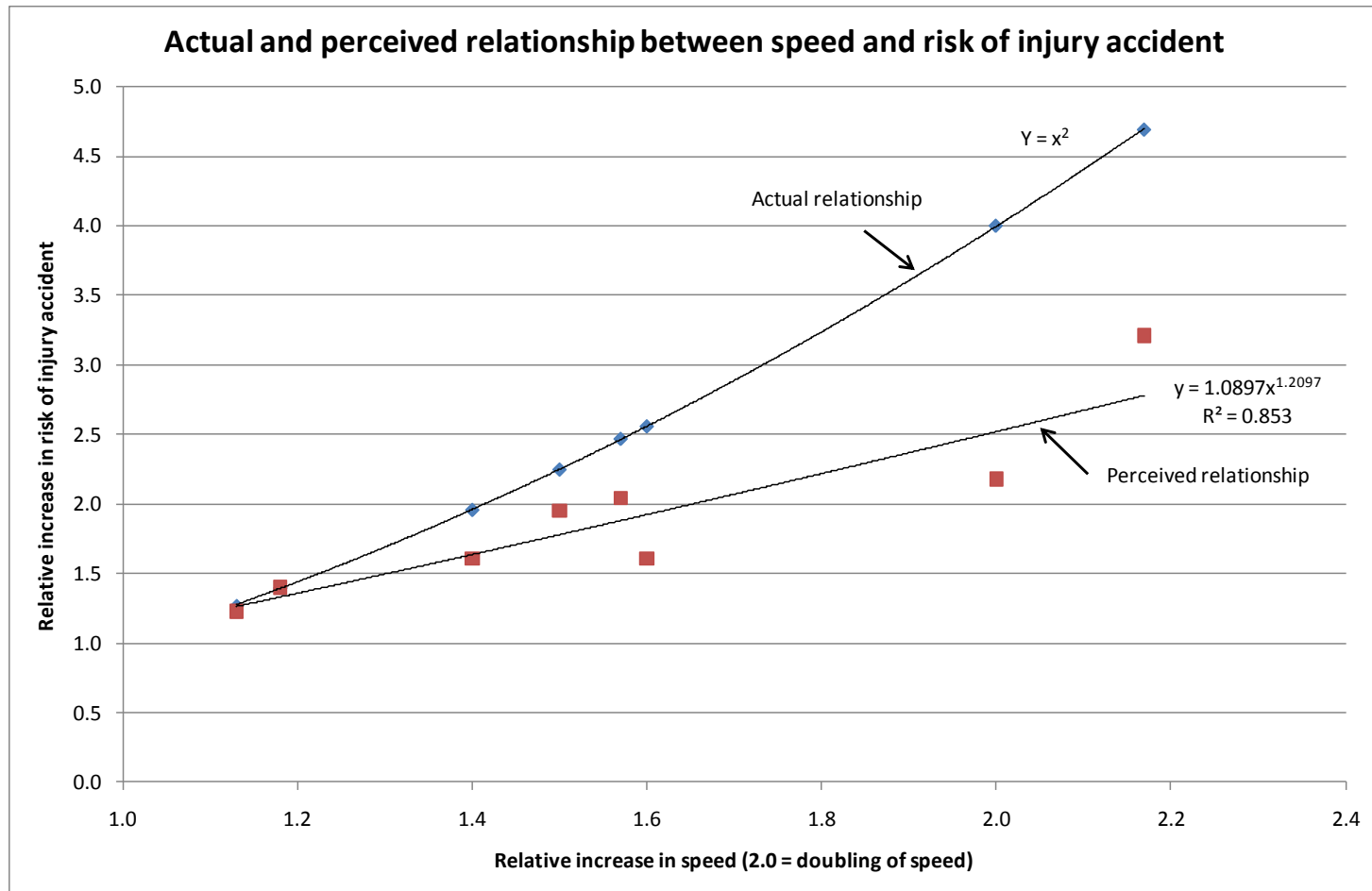
- Riskikäitumise olemasolu ja ulatus
- Sõiduki passiivne ohutus (Bundesanstalt für Straßenwesen e BAST [http://www.bast.de/cln\\_005/nn\\_40694/DE/Publikationen/Infos/2009-2008/10-2009.html](http://www.bast.de/cln_005/nn_40694/DE/Publikationen/Infos/2009-2008/10-2009.html))
- Keskkonna ohutus



# Liiklejad ei taju riske objektiivselt (kiirus 1)

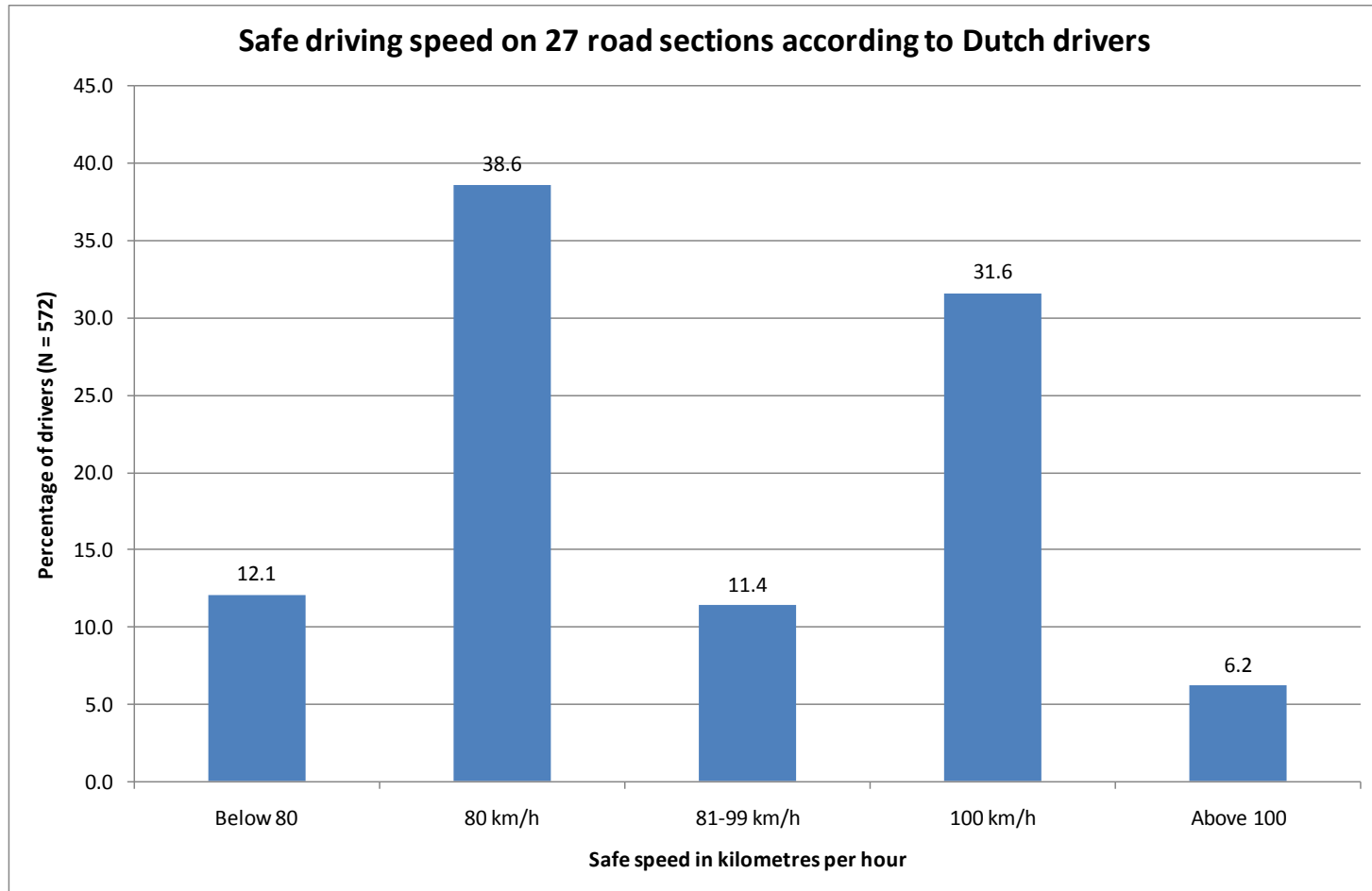


# Liiklejad ei taju riske objektiivselt (kiirus 2)

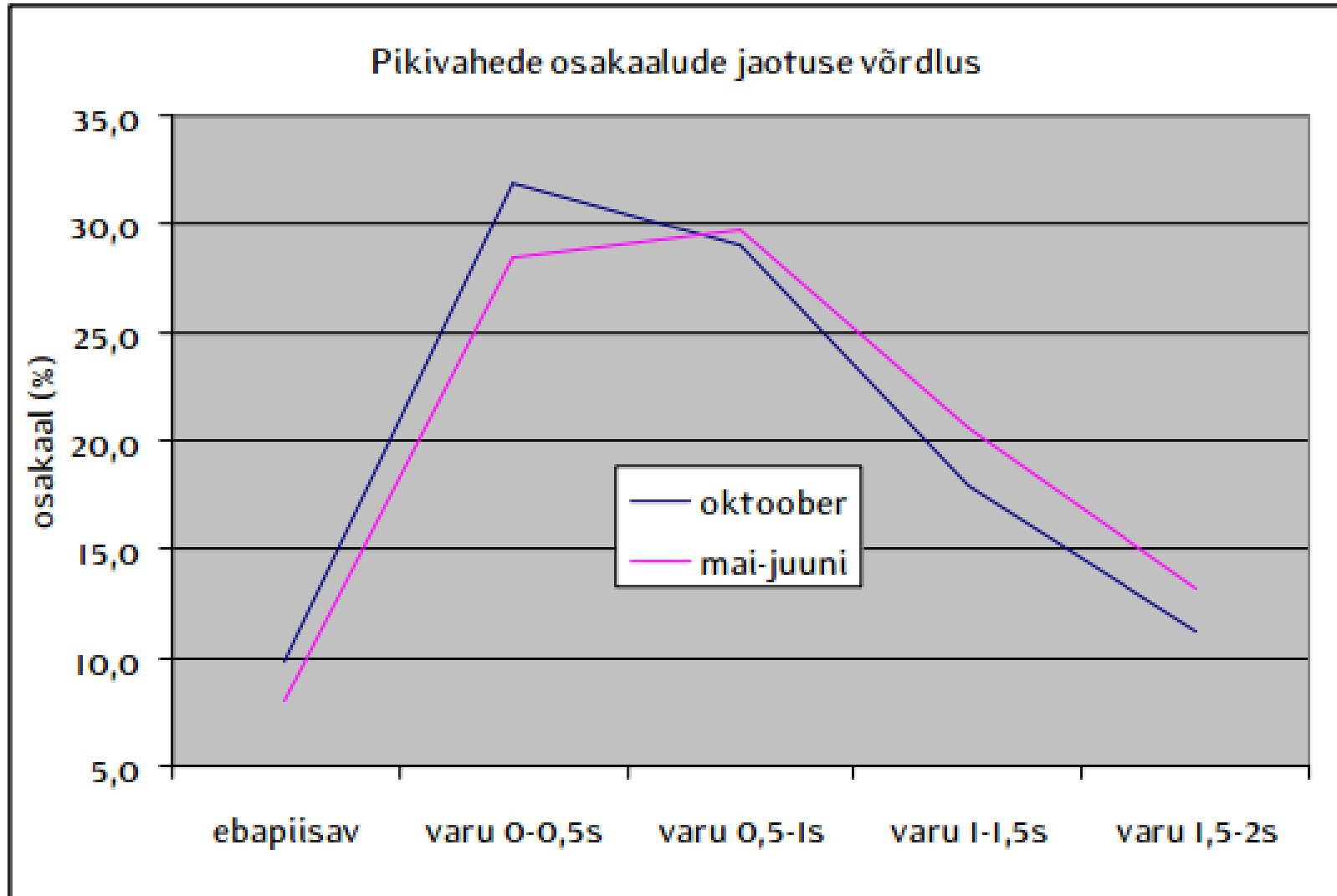




# Liiklejad ei taju riske objektiivselt (kiirus 3)



# Liiklejad ei taju riske objektiivselt (pikivahe)



# Kokkuvõte

- LÕ-d toimuvad erinevate riskifaktorite koosmõjul
- LÕ toimumise määravad suures ulatuses liiklejast lähtuvad riskifaktorid
- Riskikäitumise olemasolu ja ulatus mõjutavad oluliselt nii LÕ toimumist kui tagajärgi
- Liikleja ei suuda sageli riske õigesti tajuda

Koolitades on võimalik liiklejatest lähtuvaid riskifaktoreid ning riskikäitumist vähendada ja riske objektiivsemalt tajuma õpetada!



MAANTEEAMET

# Aitäh!

Erik Ernits